

JUKI

Cylinder-Bed, 1-Needle, Top & Bottom Feed
Lockstitch Machine with Automatic Thread Trimmer
筒型一本針本縫上下送り自動糸切りミシン

DSU-145

DSU-145-4・DSU-145-5

PARTS LIST

19506302

No.0351-01

HOW TO MAKE USE OF THIS PARTS LIST

パーツリストの見方

- The part numbers of parts shown in the figure indicate the corresponding numbers (Ref. No.) shown by the Index.
図に示された部品の品番は、図にふられているNo (Ref.No)に対応するインデックスによって、その品番わかります。
- Explanation of codes
記号の説明

1) Codes on the "Note" column "注記" 欄の記号

- ☆..... means this part is changed from the previous parts list.
前回のパーツリストに対して今回変更された部品を意味します。
- #01..... refer to the "Note" explanation at bottom of page.
001 ページ下の「注記」の説明を参照して下さい。

2) Codes on the "E.C. (Engineering change)" column "変更年月" 欄の記号

- A.10/83.... Added from October, 1983
1983年10月より追加された。
- D.10/83.... Obsoleted from October, 1983
1983年10月より削除された。

③ When previous parts (Obsoleted part) and new parts (Added parts) are not interchangeable with each other: 部品の互換性がない変更の場合

In this case, even obsoleted part (D.) can be ordered with the obsoleted part number, so select the parts with changed dates and place your orders.
この場合は削除(D)された品番でもご注文できますから、変更年月により、いずれかの部品を選択してご注文下さい。

Example (例)

Ref. No.	Note 注記	Part No. 品番	Description	E.C. 変更年月	品名	Amt. Req. 数量
1	☆	B1401-100-000	Needle bar	D.10/83	ハリボー	—
1-1	☆	B1401-100-000-A	Needle bar	A.10/83	ハリボー	1
2	☆	B1105-200-000	Frame cover	D.10/83	B1105-300-000	—
	☆	B1105-300-000	Frame cover	A.10/83	フレームカバー	1

④ In case when previous parts and new part are interchangeable with each other: 部品の互換性がある場合の変更

In this case the new part number is replaced on the "品名 (Japanese)" column of the previous parts, so please order by the new part number.
この場合は、旧部品の和文品名欄にそれにかわる新しい品番が記入してありますので、新しい品番でご注文下さい。

⑤ C.10/83

1	☆	B1105-500-000	Frame cover	C.10/83	B1105-600-000	1
		↑ Correct No. 正しい品番			↑ Wrong No. 誤り品番	

Please order by the correct part number.
正しい品番でご注文下さい。

- M.10/83.... The amount required is changed from October, 1983
The new amount required is shown in the "Amt. Req." column.
1983年10月より数量が変更になった。この場合数量欄には新しい数量が表示してあります。

3) Codes on the "Amt. Req." column "数量" 欄の記号

- 2..... Indicates amount required is 2.
数量、2個を表わします。
- 2.0..... Indicates length in meters. (unit is meter)
長さ、2メートルを表わします。(単位はメートルです)
- Indicates parts obsoleted from the parts list.
このパーツリストから削除された部品です。
- (1)..... Indicates sub parts which construct the assembly part.
Assembly part is shown as "asm." and クミ in Japanese, in the "Description" column.
組部品を構成している子部品を表わします。組部品は品名欄に英文で "asm." 和文でクミと表示してあります。

When Ordering The Spare Parts:

In order to ensure that we deliver the correct parts to you, please clearly state when ordering the corresponding PART NUMBER (ex. B1109-012-A00) and also the PARTS LIST NUMBER (ex. 0010-01, given at the top right of the cover) or the MACHINE SERIAL NUMBER, because there are some parts which have been changed.

補用部品注文の際のご注意

このパーツリストに記載されている補用部品をご注文の際は、部品の番号(例えば、B1109-012-A00)でご注文下さい。合わせて、ご覧のパーツリストの管理番号(表紙右上、例えば、No0010-01)又は、機械番号をご連絡頂ければ幸いです。又、改良のため部品の一部が変更になる場合がありますのでご了承下さい。

CONTENTS

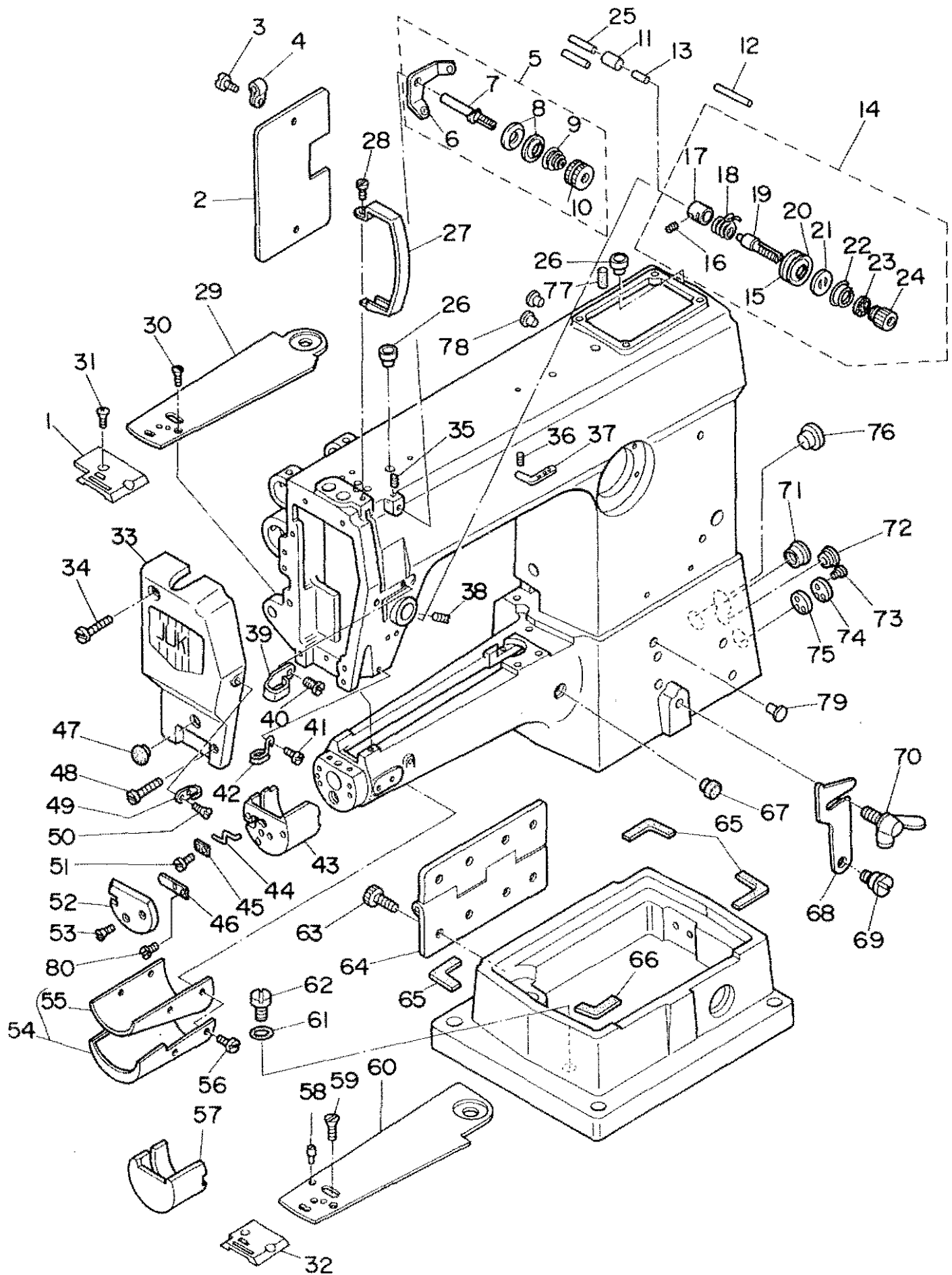
目 次

1. MACHINE FRAME & MISCELLANEOUS COVER COMPONENTS	1
頭部・外装関係	
2. MAIN SHAFT & NEEDLE BAR COMPONENTS	3
上軸・針棒関係	
3. PRESSER BAR & UPRIGHT SHAFT COMPONENTS	5
押え棒・立軸関係	
4. WALKING FOOT COMPONENTS	7
上送り関係	
5. TENSION RELEASE & KNEE LIFTING BAR COMPONENTS	9
糸ゆるめ・後つり棒関係	
6. HOOK DRIVING SHAFT COMPONENTS	11
下軸関係	
7. THREAD TRIMMER MECHANISM COMPONENTS	13
糸切り関係	
8. AUTOMATIC REVERSE FEED MECHANISM COMPONENTS	15
自動逆送り関係	
9. REVERSE FEED CONTROL LEVER COMPONENTS	17
逆送りレバー関係	
10. LUBRICATION COMPONENTS	19
給油関係	
11. TABLE & KNEE PRESS PLATE COMPONENTS	21
脚卓・膝上げ関係	
12. BOBBIN WINDER & BELT COVER COMPONENTS	22
糸巻・ベルトカバー関係	
13. EXCLUSIVE PARTS FOR DSU-145	23
DSU-145 専用部品	
14. CORD COMPONENTS (FOR DSU-145-4)	23
コード関係 (DSU-145-4)用	
15. CORD COMPONENTS (FOR DSU-145-5)	23
コード関係 (DSU-145-5)用	
16. THREAD STAND COMPONENTS	25
糸立装置関係	
NUMERICAL INDEX OF PARTS	26
索引	

Illustration of this parts list is based on the model DSU-145-4-1B
このパーツリストは、DSU-145-4-1B を基本にイラストを作成してあります。

1. MACHINE FRAME & MISCELLANEOUS COVER COMPONENTS

頭部・外装関係



REF.NO.	NOTE	PART NO.	DESCRIPTION	ヒ	ン	メ	イ	AHT.											
1	#01	B1105-145-000	THROAT PLATE	ハリイタ				1											
2		B1118-141-H00-A	SIDE PLATE	マトイタ				1											
3		SS-7110710-SP	SCREW 11/64-40 L=7	マルヒラネジ	11/64-40	L=7		2											
4		GES-12155000	CLIP C	ソクセンハント	C			1											
5		D3161-141-EA0	TENSION CONTROLLER ASM. NO.1	タ	イイチ	イトチヨウシ	クミ	1											
6		D3162-560-E00	THREAD GUIDE	タ	イイチ	イトチヨウシ	ホウ	アンナイ	(1)										
7		D3161-555-B00	FIRST TENSION POST	タ	イイチ	イトチヨウシ	ホ		(1)										
8		B3214-047-000	BOBBIN WINDER TENSION DISC	イトチヨウシ	チ	チ		(2)											
9		D3168-555-H0B	SPRING	タ	イ	イトチヨウシ	ハ	ネ	(1)										
10		B3216-047-000	BOBBIN WINDER TENSION NUT	イトチヨウシ	ナ	ツト		(1)											
11	#02	D3142-141-E0A	PIN,B	イト	ユルメ	ホジ	ヨ	ビ	ン	B	1								
12	#01	B3127-127-000	TENSION RELEASE AUXILIARY PIN	イト	ユルメ	ホジ	ヨ	ビ	ン		1								
13		B3118-552-F00	TENSION RELEASING PIN	イト	ユルメ	ビ	ン	F			1								
14		D3111-141-EA0	TENSION CONTROLLER ASM.	イト	チ	ヨウシ	(クミ)				1								
15		B3126-012-000	TENSION DISC	イトチヨウシ	チ	チ					1								
16		SS-8090670-SP	SCREW 9/64-40 L= 5.5	ト	メ	ネジ	9/64-40	L=5.5			(1)								
17		D3111-141-E00	TENSION POST SOCKET	イト	チ	ヨウシ	ホ	ウ	タ	イ	(1)								
18		B3128-012-000	TAKE-UP SPRING	イト	トリ	ハ	ネ				(1)								
19		B3115-552-000	TENSION POST	イトチヨウシ	ホ						(1)								
20		B3126-012-000	TENSION DISC	イトチヨウシ	チ	チ					(1)								
21		B3132-552-000	TENSION DISC HOLDER	イトチヨウシ	チ	チ	オ	サ	エ		(1)								
22		B3129-053-000	TENSION SPRING	イトチヨウシ	ハ	ネ					(1)								
23		B3120-125-000	TENSION DISC STOPPER	イトチヨウシ	チ	チ	ラ	カ	イ	デ	ント	メ	(1)						
24		B3116-125-000	TENSION NUT	イトチヨウシ	ナ	ツト					(1)								
25		D3140-141-E00	PIN A	イト	ユルメ	ホジ	ヨ	ウ	ビ	ン	A	2							
26		B1156-115-000	RUBBER PLUG	ウ	ウ	ク	ア	フ	ラ	タ	マ	リ	フ	タ	2				
27		B1123-141-H00	THREAD TAKE-UP LEVER COVER	デ	ン	ビ	ン	カ	ハ					1					
28		SS-7110510-SP	SCREW 11/64-40 L=5	マルヒラネジ	11/64-40	L= 5								1					
29		D1173-145-E00	BED TOP COVER	ハ	ツ	ト	シ	ヨ	ウ	メ	ン	カ	ハ		1				
30		SS-2090710-SP	SCREW 9/64-40 L=7	マルチ	ラ	ネジ	9/64-40	L=7						1					
31		SS-2110915-SP	SCREW 11/64-40 L=6.8	マルチ	ラ	ネジ	11/64-40	L=6.8						2					
32		D1105-145-E00	THROAT PLATE	ハリイタ										1					
33		B1121-141-HA0-A	FACE PLATE ASM.	メ	ン	イ	タ	ク	ミ					1					
34		SS-7112420-SP	SCREW 11/64-40 L=24	マルヒラネジ	11/64-40	L=24								1					
35		SS-8110410-TP	SCREW 11/64-40 L=3.5	ト	メ	ネジ	11/64-40	L=3.5						1					
36	#01	SS-8110410-TP	SCREW 11/64-40 L=3.5	ト	メ	ネジ	11/64-40	L=3.5						1					
37	#01	B1128-522-000	THREE HOLE THREAD EYELET	ミ	ツ	メ	イ	ト	カ					1					
38		SS-8150710-SP	SCREW 15/64-28 L=7	ト	メ	ネジ	15/64-28	L=7						1					
39		D1126-560-E00	FRAME THREAD GUIDE A	ア	ー	ム	イ	ト	ア	ン	ナ	イ	A	1					
40		SS-5090610-SP	SCREW 9/64-40 L=6	ト	ラ	ス	ネジ	9/64-40	L=6					1					
41		SS-7090620-TP	SCREW 9/64-40 L=6.1	マルヒラネジ	9/64-40	L=6.1								1					
42		B1129-141-H00	THREAD GUIDE	シ	タ	イ	ト	カ						1					
43		D1171-145-E00	HOOK COVER	カ	マ	カ	ハ							1					
44		D2424-145-E00	PICKER	ビ	ウ	カ								1					
45		D2425-245-E00	PICKER HOLDER PLATE	ビ	ウ	カ	オ	チ	エ	イ	タ			1					
46		D2426-245-E00	SPRING	ビ	ウ	カ	オ	チ	エ	イ	タ	ハ	ネ	1					
47		TA-1250406-RO	RUBBER PLUG	ト	メ	セ	ン	D=12.5	L=4					1					
48		SS-6111810-SP	SCREW 11/64-40 L=16	ヒ	ラ	ネジ	11/64-40	L=16						1					
49		B1131-141-H00	FRAME THREAD GUIDE, MIDDLE	ア	ー	ム	イ	ト	ア	ン	ナ	イ	B	1					
50		SS-2090710-SP	SCREW 9/64-40 L=7	マルチ	ラ	ネジ	9/64-40	L=7						1					
51		D2435-245-E00	SCREW	ビ	ウ	カ	オ	チ	エ	イ	タ	メ	ネジ	2					
52		D2429-145-E00	PICKER COVER	ビ	ウ	カ	カ	ハ						1					
53		D2436-245-E00	SCREW	ビ	ウ	カ	カ	ハ	ト	メ	ネジ			2					
54		B1178-145-0A0	CYLINDER COVER ASM.	シ	リ	ン	タ	カ	ハ	ク	ミ			1					
55		B1179-145-000	CYLINDER COVER	シ	リ	ン	タ	カ	ハ	ハ	ウ	キ	ン	(1)					
56		SS-2090710-SP	SCREW 9/64-40 L=7	マルチ	ラ	ネジ	9/64-40	L=7						4					
57	#01	B1171-145-000	HOOK COVER	カ	マ	カ	ハ							1					
58	#01	B1174-245-000	SET PIN	ハ	ツ	ト	シ	ヨ	ウ	メ	ン	カ	ハ	ト	メ	ン	1		
59	#01	SS-2090710-SP	SCREW 9/64-40 L=7	マルチ	ラ	ネジ	9/64-40	L=7						3					
60	#01	B1173-145-000	BED COVER	ハ	ツ	ト	シ	ヨ	ウ	メ	ン	カ	ハ		1				
61		RO-0611801-00	RUBBER RING	オ	リ	ン	ク							1					
62		SS-7680870-SP	SCREW 9/32 L= 8.0	マルヒラネジ	9/32-28	L=8								1					
63		SH-6081542-CP	SCREW M8X1.25 L=15	ロ	ウ	カ	ク	ア	ト	メ	タ	ル	フ	タ	M8	L=15	8		
64		B1128-246-000	HINGE	チ	ヨ	ウ	ハ	ン						1					
65		B1183-245-00A	GASKET, A	ハ	ツ	ト	ク	ケ	タ	イ	ハ	ウ	キ	ン	A	3			
66		B1183-245-00B	GASKET, B	ハ	ツ	ト	ク	ケ	タ	イ	ハ	ウ	キ	ン	B	1			
67		TA-1250406-RO	RUBBER PLUG	ト	メ	セ	ン	D=12.5	L=4					1					
68		B1117-246-000	HOOK	カ	ケ	カ	ネ							1					
69		SD-0800352-SP	HINGE SCREW D= 8 H= 3.5	タ	ン	ネジ	D=8	H=3.5						1					
70		B1116-246-000	WING BOLT	カ	ケ	カ	ネ	ト	メ	チ	ヨ	ウ	ネジ		1				
71		TA-2100904-RO	RUBBER PLUG	ト	メ	セ	ン							1					
72		TA-1120804-RO	RUBBER PLUG	ト	メ	セ	ン							1					
73		SS-7060610-SP	SCREW 3/32-56 L= 5.5	マルヒラネジ	3/32-56	L=5.5								3					
74		B1181-245-000	BUSHING COVER, REAR	カ	ム	シ	ク	ア	ト	メ	タ	ル	フ	タ	1				
75		B1182-245-000	BUSHING COVER GASKET	カ	ム	シ	ク	ア	ト	メ	タ	ル	フ	タ	ハ	ウ	キ	ン	1
76		B1180-245-000	PLUG	ト	メ	セ	ン							1					
77		B3517-009-000	OIL FELT REAR	ユ	ー	フ	ア	ラ	タ	メ	フ	イ	ト		1				
78		TA-0550604-RO	RUBBER PLUG	ト	メ	セ	ン							1					
79		TA-0750704-RO	RUBBER PLUG	ト	メ	セ	ン							1					
80		SS-5060310-SP	SCREW 3/32-56 L=2.8	ト	ラ	ス	ネジ	3/32-56	L=2.8					2					

Note(注記) #01.....For DSU-145

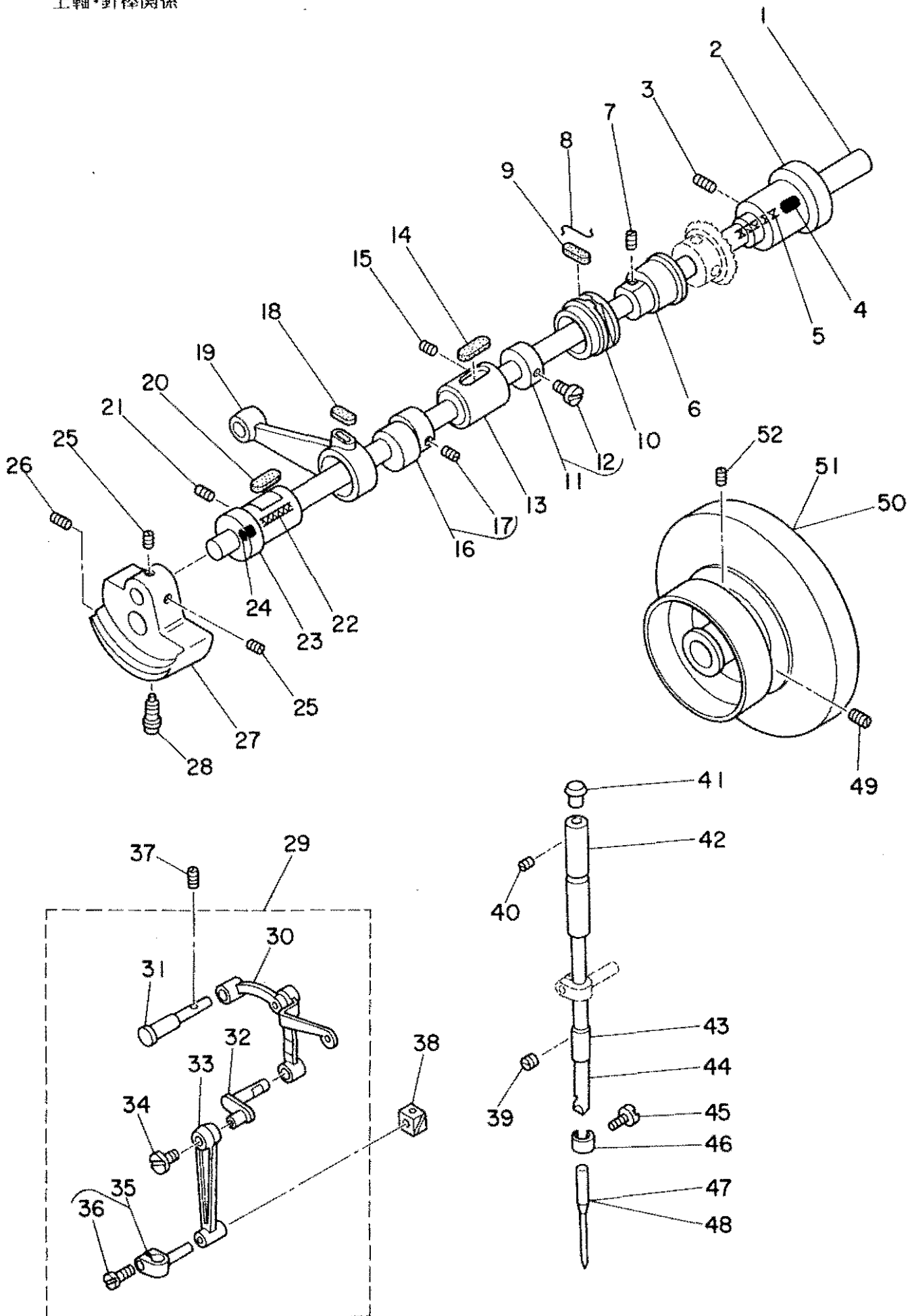
DSU-145用

#02.....Selective Part

選択部品

2. MAIN SHAFT & NEEDLE BAR COMPONENTS

上軸・針棒關係



REF.NO.	NOTE	PART NO.	DESCRIPTION	ヒンメイ	AMT.
1		D1201-141-E00	MAIN SHAFT	ウワシク	1
2		B1204-115-000	MAIN SHAFT BUSHING (REAR)	ウワシク ウシロメタル	1
3		SS-8151550-SP	SCREW 15/64-28 L=15	トメネシ 15/64-28 L=15	1
4		TA-0300503-RO	RUBBER PLUG	トメセン D=3 L=4.5	1
5		CQ-2000000-00	OIL WICK	ユジン	0.1
6		B1211-141-H00	FEED ECCENTRIC CAM	スイハイ オカリ ヘンジン カム	1
7		SS-8150710-SP	SCREW 15/64-28 L=7	トメネシ 15/64-28 L=7	2
8		B1213-012-000	FELT RETAINER	フェルト オサエ	1
9		B1212-012-000	OIL FELT	フェルト	1
10		B1211-226-000	ECCENTRIC RETAINER HOUSING	フタマタサヤ	1
11		CS-147121A-SH	THRUST COLLAR ASM. D=14.72 W=12	スラストウケ D=14.72 W=12 クミ	1
12		SS-8680610-TP	SCREW 1/4-40 L=6	トメネシ 1/4-40 L=6	(2)
13		B1203-141-H00	MAIN SHAFT BUSHING, INTERMEDIATE	ウワシク ナカメタル	1
14		B1702-012-000	OIL FELT	フェルト	1
15		SS-8151550-SP	SCREW 15/64-28 L=15	トメネシ 15/64-28 L=15	1
16		B3001-141-HA0	FEED DRIVE ECCENTRIC CAM ASM.	シヨークカム クミ	1
17		SS-8680610-TP	SCREW 1/4-40 L=6	トメネシ 1/4-40 L=6	(2)
18		B1702-012-000	OIL FELT	フェルト	1
19		B3002-141-H00	CRANK CONNECTING ROD	カムロウト	1
20		B1218-012-000	REAR BUSHING OIL FELT	ウワシク ウシロメタル フェルト	1
21		SS-8151150-SP	SCREW 15/64-28 L=10.5	トメネシ 15/64-28 L=10.5	1
22		CQ-2000000-00	OIL WICK	ユジン	0.1
23		B1202-115-000	MAIN SHAFT BUSHING (FRONT)	ウワシク マイメタル	1
24		TA-0300503-RO	RUBBER PLUG	トメセン D=3 L=4.5	1
25		SS-8660610-TP	SCREW 1/4-40 L=6	トメネシ 1/4-40 L=6	2
26		SS-8881950-SP	SCREW 9/32-28 L=19	トメネシ 9/32-28 L=19	1
27		D1206-141-E00	COUNTERWEIGHT	ツリアイ オモリ	1
28		SS-7681750-TP	SCREW 9/32-28 L=16.5	マルヒラネシ 9/32-28 L=16.5	1
29		B1901-141-HA0	THREAD TAKE-UP LEVER ASM.	リンクテンピン クミ	1
30		B1901-141-H00	THREAD TAKE-UP LEVER	リンクテンピン	(1)
31		B1904-141-H00	CRANK SHAFT STUD	ピンヒンクランク シク	(1)
32		B1210-141-H00	NEEDLE BAR CRANK	ハリホククランク	(1)
33		B1408-141-H00	NEEDLE BAR CRANK ROD	ハリホククランクロウト	(1)
34		B1903-141-H00	END SCREW LEFT	ハリホククランクヒタリネシ	(1)
35		B1411-552-0A0	NEEDLE BAR CONNECTION ASM.	ハリホクタキ クミ	(1)
36		SS-6090670-TP	SCREW 9/64-40 L=6	ヒラネシ 9/64-40 L=6	(1)
37		SS-8151550-SP	SCREW 15/64-28 L=15	トメネシ 15/64-28 L=15	1
38		B1414-232-000	CRANK SLIDE BLOCK	カクコマ	1
39		SS-8110310-SP	SCREW 11/64-40 L= 2.8	トメネシ 11/64-40 L=2.8	1
40		SS-8150310-SP	SCREW 15/64-28 L= 3.4	トメネシ 15/64-28 L=3.4	1
41		B1405-012-000	CAP	キャップ	1
42		B1402-115-000	NEEDLE BAR BUSHING (UPPER)	ハリホクウワメタル	1
43		D1403-141-E00	NEEDLE BAR BUSHING, LOWER	ハリホクウシタメタル	1
44		B1401-145-000	NEEDLE BAR	ハリホク	1
45		SS-7080510-TP	SCREW 1/8-44 L=4.5	マルヒラネシ 1/8-44 L=4.5	1
46		D1418-141-E00	NEEDLE BAR THREAD GUIDE	ハリホクウイトカ	1
47		MDP-170B2100	NEEDLE DPX17 #21	ハリ DPX17 #21	1
48	#01	MC-3720013-00	NEEDLE	ハリ SY3355 NM130	1
49		SS-8151550-SP	SCREW 15/64-28 L=15	トメネシ 15/64-28 L=15	1
50		D1227-145-E00	HAND WHEEL	ハズミクマ	1
51	#02	B1227-145-000	HAND WHEEL	ハズミクマ	1
52		SS-8151780-SP	SCREW 15/64-28 L=17.0	トメネシ 15/64-28 L=17	1

Note(注記)#01.....For JE

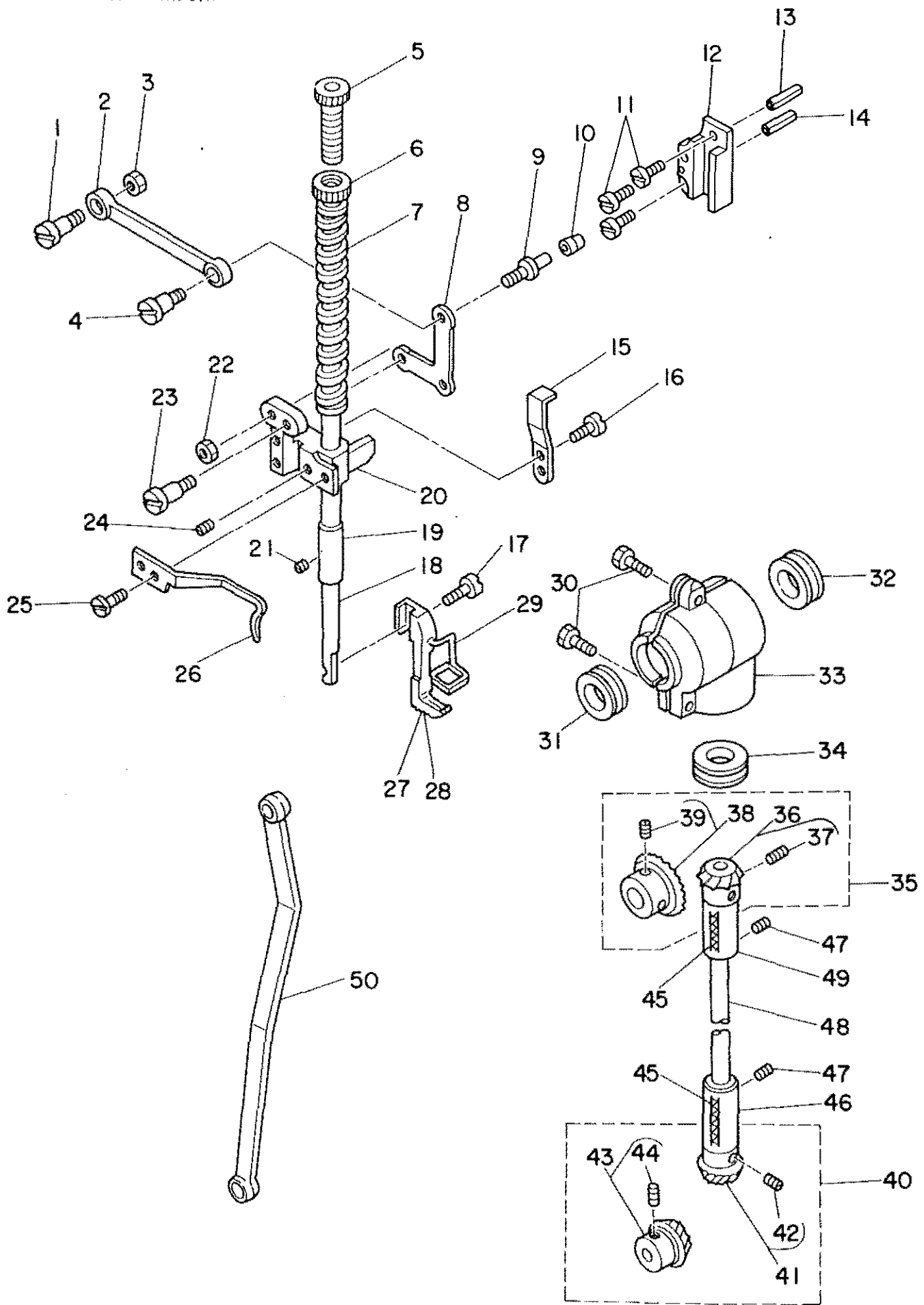
JE用

#02.....For DSU-145

DSU-145用

3. PRESSER BAR & UPRIGHT SHAFT COMPONENTS

押え棒・立軸関係



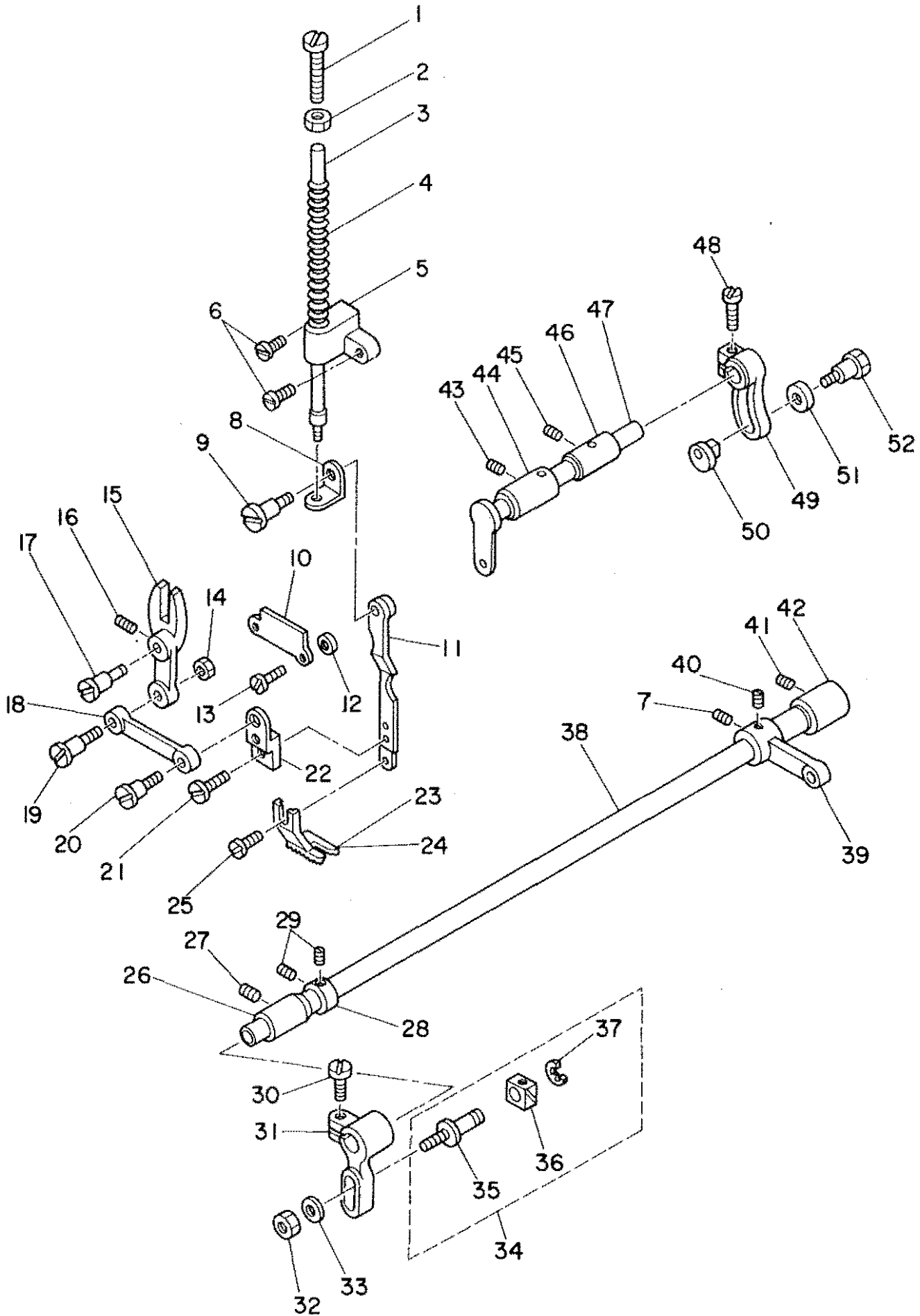
REF. NO.	NOTE	PART NO.	DESCRIPTION	ヒンメイ	AMT.
1		SD-0850751-SP	HINGE SCREW D= 8.50 H= 7.5	タ ^ン ネジ ^ク D=8.5 H=7.5	1
2		B3005-141-H00	CONNECTING LINK	ジ ^ョ ーガ ^ク メカ ^ネ	1
3		NS-6150310-SP	NUT 15/64-28	ロツカクナツト 15/64-28	1
4		B3015-141-H00	HINGE SCREW	ライタロツト ^ク タ ^ン ネジ ^ク	1
5		B1509-141-H00	PRESSER SPRING REGULATOR	オサエチヨ ^ク セツネジ ^ク	1
6		B1511-555-000	NUT 1/2-28	オサエチヨ ^ク セツネジ ^ク ナツト	1
7		B1510-141-H00	PRESSER SPRING	オサエチヨ ^ク セツハ ^ネ	1
8		B3006-141-H00-A	L-SHAPED LINK	L イタ	1
9		B3032-141-H00	CONNECTING STUD SHAFT	タ ^キ カ ^ク イ ^ク コロシ ^ク	1
10		B3031-141-H00	CONNECTING STUD	タ ^キ カ ^ク イ ^ク コロ	1
11		SS-7111410-SP	SCREW 11/64-40 L=14	マルヒラネジ ^ク 11/64-40 L=14	3
12		B3020-141-H00	SLIDE BLOCK GUIDE	タ ^キ カ ^ク イ ^ク	1
13		PS-0300132-KH	SPRING PIN 3X13	スプリング ^ク ピ ^ン	1
14		PS-0300201-KP	SPRING PIN 3.0X20	スプリング ^ク ピ ^ン 3.0X20	1
15		B1515-141-H00	LIFTING LEVER	ヒキアケ ^ク イ ^タ	1
16		SS-7110840-SP	SCREW 11/64-40 L=7.8	マルヒラネジ ^ク 11/64-40 L=7.8	2
17		SS-7091110-SP	SCREW 9/64-40 L=10.5	マルヒラネジ ^ク 9/64-40 L=10.5	1
18		B1501-141-H00	PRESSER BAR	オサエホ ^ク	1
19		B1510-155-000	PRESSER BAR LOWER BUSHING	オサエホ ^ク シタメタル	1
20		D1507-141-E00	PRESSER BAR GUIDE BRACKET	オサエホ ^ク ウ タ ^キ	1
21		SS-8110310-SP	SCREW 11/64-40 L= 2.8	トメネジ ^ク 11/64-40 L=2.8	1
22		NS-6660430-SP	NUT 1/4-40	ロツカクナツト 1/4-40	1
23		B3015-141-H00	HINGE SCREW	ライタロツト ^ク タ ^ン ネジ ^ク	1
24		SS-8660610-TP	SCREW 1/4-40 L=6	トメネジ ^ク 1/4-40 L=6	1
25		SS-6110610-TP	SCREW 11/64-40 L=6	ヒラネジ ^ク 11/64-40 L=6	1
26		D1130-141-E00	THREAD GUIDE	オサエホ ^ク ウタ ^キ イ ^ク アンナイ	1
27		D1525-141-E00	PRESSER FOOT BOTTOM	イトキリ オサエアシ	1
28	#01	B1525-145-00A	PRESSURE FOOT	オサエアシ	1
29		B1421-141-H00	FINGER GUARD	ハリホ ^ク ウ アンセ ^ク ン カハ ^ク	1
30		SS-9181520-CP	SCREW 9/32-20 L=15.0	ロツカクホ ^ク ルト 9/32-20 L=15	2
31		B1310-012-000	OIL SEAL (A)	オイルシール A	1
32		B1311-012-000	OIL SEAL (B)	オイルシール B	1
33		B1308-145-000	MAIN SHAFT GEAR CASE	ウエハク ^ク ルマケース	1
34		B1312-012-000	OIL SEAL (C)	オイルシール C	1
35		B1306-155-0B0	GEAR & PINION ASM., UPPER	ウワカサハク ^ク ルマ クミ	1
36		B1306-155-0A0	PINION ASM.	ウワカサハク ^ク ルマ シヨ ^ク クミ	(1)
37		SS-8660810-TP	SCREW 1/4-40 L=8	トメネジ ^ク 1/4-40 L=8	(2)
38		B1305-012-0A0	GEAR ASM.	ウワカサハク ^ク ルマ タ ^ク イ クミ	(1)
39		SS-8660810-TP	SCREW 1/4-40 L=8	トメネジ ^ク 1/4-40 L=8	(2)
40		B1307-155-0D0	GEAR & PINION ASM. LOWER	シタカサハク ^ク ルマ クミ	1
41		B1307-155-0A0	GEAR ASM. LARGE	シタカサハク ^ク ルマ タ ^ク イ クミ	(1)
42		SS-8660810-TP	SCREW 1/4-40 L=8	トメネジ ^ク 1/4-40 L=8	(2)
43		B1308-155-0A0	PINION ASM.	カサハク ^ク ルマ シヨ ^ク クミ	(1)
44		SS-8660810-TP	SCREW 1/4-40 L=8	トメネジ ^ク 1/4-40 L=8	(2)
45		CQ-2020000-00	OIL WICK	エツン	0.1
46		B1303-141-H00	UPRIGHT SHAFT BUSHING, LOWER	タテジ ^ク クシタメタル	1
47		SS-8151550-SP	SCREW 15/64-28 L=15	トメネジ ^ク 15/64-28 L=15	2
48		B1301-145-000	UPRIGHT SHAFT	タテジ ^ク	1
49		B1302-201-000	BUSHING, UPPER	タテジ ^ク ウラメタル	1
50		B3030-145-000	NEEDLE BAR FRAME ROD	セ ^ク ンゴ ^ク ロツト	1

Note (注記) #01.....Special order part

特別注文部品

4. WALKING FOOT COMPONENTS

上送り関係



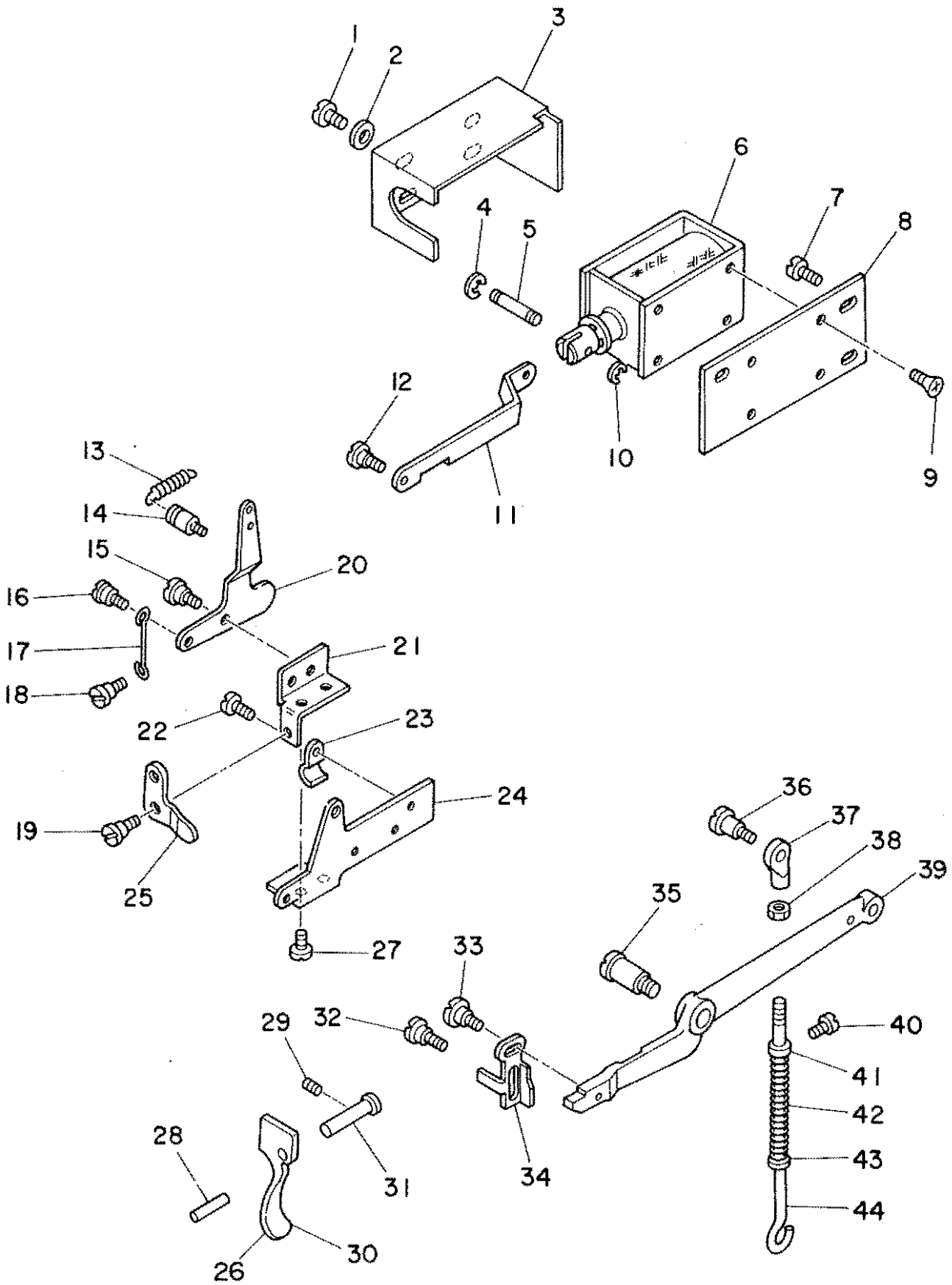
REF. NO.	NOTE	PART NO.	DESCRIPTION	ヒンメイ	AHT.
1		B3036-141-H00	ADJUSTING THUMB SCREW	ウワオクリハ*ネ チヨ-セツネジ*	1
2		NS-6680320-SP	NUT 9/32-28	ロツカクナツト 9/32-28	1
3		B3034-141-H00	SPRING POLE	ウワオクリハ*ネ シンホ-	1
4		B3033-141-H00	SPRING	ウワオクリハ*ネ	1
5		B3037-141-H00-A	SPRING BASE	ウワオクリハ*ネ ト*タ*イ	1
6		SS-7111120-SP	SCREW 11/64-40 L=10.5	マルヒラネジ* 11/64-40 L=10.5	2
7		SS-8660530-TP	SCREW 1/4-40 L= 4.5	トメネジ* 1/4-40 L=4.5	1
8		B3035-141-H00	RETAINING PLATE	ウワオクリハ*ネウケ	1
9		B3016-141-H00	HINGE SCREW, B	Ｌｲﾀﾞﾛｯﾄ* ﾀﾞﾝﾈｼ* B	1
10		B3012-141-H00-A	WALKING BAR DRIVING LINK	Ｌｲﾀﾞ ｻﾞｯﾄﾞ ﾀﾞｲ ﾎﾞﾙ ﾎﾞﾙ	1
11		B3014-141-H00-A	L-SHAPED ROD	Ｌｲﾀﾞ ｻﾞｯﾄﾞ	1
12		B3013-141-H0A	WASHER	Ｌｲﾀﾞﾛｯﾄ* ﾀﾞｲ ﾎﾞﾙ ﾎﾞﾙ ﾎﾞﾙ	2
13		SS-7110910-SP	SCREW	マルヒラネジ* 11/64-40 L=8.5	2
14		NS-6660430-SP	NUT 1/4-40	ロツカクナツト 1/4-40	1
15		B3021-141-H00	SLIDE FORK	セ*ﾝｺ*ﾏﾀ	1
16		SS-7120910-TP	SCREW 3/16-28 L=9	マルヒラネジ* 3/16-28 L=9	1
17		B3022-141-H00-A	PIN	セ*ﾝｺ*ﾏﾀ ﾀﾞｲ ﾎﾞﾙ	1
18		B3018-141-H00	DRIVING ROD	セ*ﾝｺ*ﾏﾀ	1
19		B3019-141-H00	HINGE SCREW	セ*ﾝｺ*ﾏﾀ ﾀﾞﾝﾈｼ*	1
20		B3015-141-H00	HINGE SCREW	Ｌｲﾀﾞﾛｯﾄ* ﾀﾞﾝﾈｼ*	1
21		SS-6090810-SP	SCREW 9/64-40 L= 7.5	ヒラネジ* 9/64-40 L=7.5	2
22		B3017-141-H00-A	CONNECTING LINK HOLDER	ﾏｶﾞ ﾈｼ ﾎﾞﾙ	1
23		B1526-145-000	PRESSURE FOOT	ｵｸﾘｱｼ	1
24	#01	B1526-145-00A	PRESSURE FOOT	ｵｸﾘｱｼ	1
25		SS-7090610-SP	SCREW 9/64-40 L=6	マルヒラネジ* 9/64-40 L=6	1
26		B3027-141-H00	BUSHING, FRONT	ﾅｶｼ*ｸ ﾏﾞ ﾏﾞ ﾏﾞ	1
27		SS-8150750-SP	SCREW 15/64-28 L=7	トメネジ* 15/64-28 L=7	1
28		CS-1471012-SH	THRUST COLLAR D=14.72 W=10	ｽﾌﾟﾗｽﾄ ﾉｸﾞ ﾀﾞ ﾀﾞ ﾀﾞ ﾀﾞ	1
29		SS-8660610-TP	SCREW 1/4-40 L=6	トメネジ* 1/4-40 L=6	2
30		SS-6121210-SP	SCREW 3/16-28 L=12	ヒラネジ* 3/16-28 L=9	1
31		B3025-141-H00-A	CONNECTING ARM	ﾅｶｼ*ｸ ﾀﾞ ﾀﾞ ﾀﾞ	1
32		NS-6160520-SP	NUT 1/4-24	ロツカクナツト 1/4-24	1
33		WP-0650876-SD	WASHER 6.5X13X0.8	ヒラネジ* ﾀﾞ ﾀﾞ ﾀﾞ ﾀﾞ ﾀﾞ	1
34		B3023-141-HA0-A	SLIDE BLOCK ASM.	セ*ﾝｺ* ﾀﾞ ﾀﾞ ﾀﾞ ﾀﾞ ﾀﾞ	1
35		B3023-141-H00-A	SLIDE BLOCK PIN	セ*ﾝｺ* ﾀﾞ ﾀﾞ ﾀﾞ ﾀﾞ ﾀﾞ	(1)
36		B3024-141-H00	SLIDE BLOCK	セ*ﾝｺ* ﾀﾞ ﾀﾞ ﾀﾞ ﾀﾞ ﾀﾞ	(1)
37		RE-0400000-KO	SNAP RING 4.0	ﾄﾞﾚ 4.0	(1)
38		B3026-141-H00	UPPER FEED DRIVING SHAFT	ﾅｶｼ*ｸ	1
39		B3029-145-000	CRANK	ﾅｶｼ*ｸ ﾉｸﾞ ﾉｸﾞ	1
40		SS-8660530-TP	SCREW 1/4-40 L= 4.5	トメネジ* 1/4-40 L=4.5	1
41		SS-8150750-SP	SCREW 15/64-28 L=7	トメネジ* 15/64-28 L=7	1
42		B3028-141-H00	BUSHING, REAR	ﾅｶｼ*ｸ ﾉｸﾞ ﾉｸﾞ ﾀﾞ ﾀﾞ	1
43		SS-8150510-TP	SCREW 15/64-28 L= 4.7	トメネジ* 15/64-28 L=4.7	1
44		B3011-141-H0A	BUSHING	ウワオクリシ*ｸ ﾀﾞ ﾀﾞ ﾀﾞ	1
45		SS-8150510-TP	SCREW 15/64-28 L= 4.7	トメネジ* 15/64-28 L=4.7	1
46		B3011-141-H00	BUSHING	ウワオクリシ*ｸ ﾀﾞ ﾀﾞ ﾀﾞ	1
47		B3003-141-H00-A	UPPER FEED DRIVING SHAFT	ウワ ﾀﾞ ﾀﾞ ﾀﾞ ﾀﾞ ﾀﾞ	1
48		SS-6151440-SP	SCREW 15/64-28 L=14	ヒラネジ* 15/64-28 L=14	1
49		B3007-141-H00	UPPER FEED SPRING ROD	ウワオクリ ﾉｸﾞ ﾉｸﾞ	1
50		B3009-141-H0A	NUT	ｶﾑ ﾉｸﾞ ﾀﾞ ﾀﾞ ﾀﾞ ﾀﾞ ﾀﾞ	1
51		B3010-141-H00	WASHER	ｶﾑ ﾉｸﾞ ﾀﾞ ﾀﾞ ﾀﾞ ﾀﾞ ﾀﾞ	1
52		B3008-141-H00	HINGE SCREW	ｶﾑ ﾉｸﾞ ﾀﾞ ﾀﾞ ﾀﾞ ﾀﾞ ﾀﾞ	1

Note(注記)#01.....Special order part

特別注文部品

5. TENSION RELEASE & KNEE LIFTING BAR COMPONENTS

糸ゆるめ・後つり棒関係



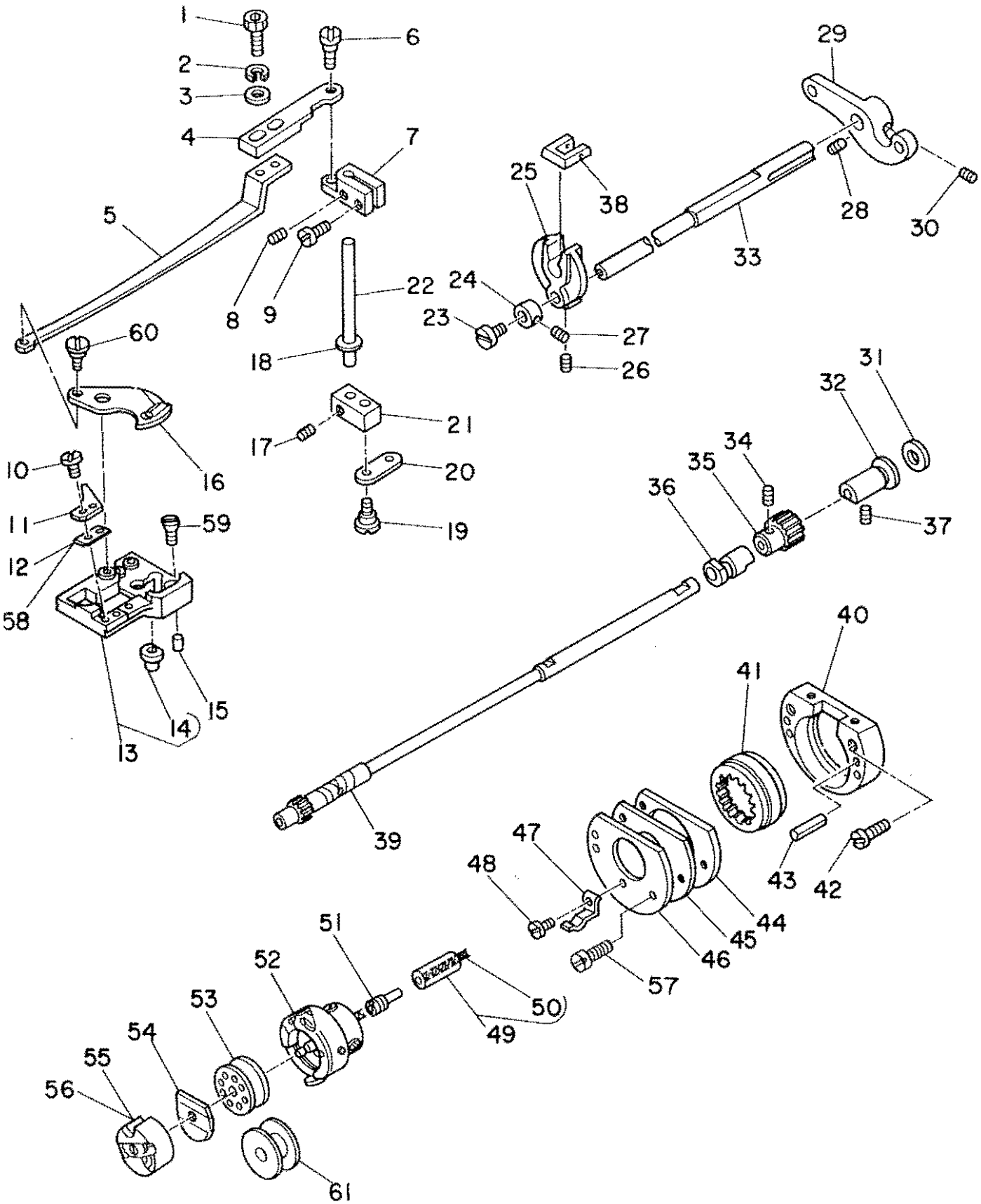
REF. NO.	NOTE	PART NO.	DESCRIPTION	ヒンメイ	AMT.
1		SM-4030601-SB	SCREW M3 L=6	ナハコネシ M3X0.5 L=6	4
2		WP-0320501-SC	WASHER M3	ヒラサカネ 3.2X7X0.5	4
3		D3157-141-E00	SOLENOID COVER	イトユルメ ソレノイドカバー	1
4		RE-0250000-K0	E RING 2.5 MM	Eカタメワ 2.5	1
5		D3156-141-E00	SOLENOID PIN	イトユルメ ソレノイドピン	1
6		D3153-141-E00	TENSION RELEASE SOLENOID	イトユルメ ソレノイド	1
7		SS-7110910-SP	SCREW	マルヒラネシ 11/64-40 L=8.5	3
8		D3154-141-E00	SOLENOID INSTALLING PLATE	イトユルメ ソレノイドトリツケイタ	1
9		SM-1030601-SA	SCREW M3X0.5 L=6	ナハコネシ M3X0.5 L=6	4
10		RE-0250000-K0	E RING 2.5 MM	Eカタメワ 2.5	1
11		D3155-141-E00	SOLENOID ROD	イトユルメ ソレノイドロッド	1
12		SD-0550271-TP	HINGE SCREW D= 5.50 H= 2.7	タネネシ D=5.5 H=2.7	1
13		D3149-141-E00	SPRING	イトユルメ モトシハネ	1
14		101-20004	SPRING SUSPENSION	キヤクオクリレハネネカケ	1
15		SD-0630301-SP	HINGE SCREW D=6.35 H=3	タネネシ D=6.35 H=3	1
16		SD-0550271-TP	HINGE SCREW D= 5.50 H= 2.7	タネネシ D=5.5 H=2.7	1
17		D3159-141-E00	CONNECTING BAR	イトユルメ リンク レンケツボウ	1
18		SD-0550271-TP	HINGE SCREW D= 5.50 H= 2.7	タネネシ D=5.5 H=2.7	1
19		SD-0640321-SP	HINGE SCREW D= 6.35 H= 3.2	タネネシ D=6.35 H=3.2	1
20		D3152-141-E00	TENSION RELEASE LINK B	イトユルメ リンク B	1
21		D3151-141-E00	TENSION RELEASE BRACKET	イトユルメ プレート カナク	1
22		SS-7110710-SP	SCREW 11/64-40 L=7	マルヒラネシ 11/64-40 L=7	3
23		B3538-112-000	CORD HOLDER	コートオサエ	1
24		D3160-141-E00	TENSION RELEASE PLATE	イトユルメ プレート	1
25		D3158-141-E00	TENSION RELEASE LINK A	イトユルメ リンク A	1
26		D1512-141-E00	HAND LIFTER	オサエ アケ	1
27		SS-7120640-SP	SCREW 3/16-28 L=6	マルヒラネシ 3/16-28 L=6	2
28		PS-0300132-KH	SPRING PIN 3X13	スプリングピン	1
29		SS-8110750-SP	SCREW 11/64-40 L= 6.5	トメネシ 11/64-40 L=6.5	1
30	#01	B1512-141-H00	HAND LIFTER	オサエアケ	1
31		B1513-141-H00	HAND LIFTER SHAFT	オサエアケシク	1
32		SD-0600271-SP	HINGE SCREW D= 6 H= 2.7	タネネシ D=6 H=2.7	1
33		SD-0600321-SP	HINGE SCREW D= 6 H= 3.2	タネネシ D=6 H=3.2	1
34		B3134-141-H00	TENSION RELEASE PLATE	イトユルメイタ	1
35		SD-0991551-SP	HINGE SCREW D=9.9 H=5.5	タネネシ D=9.9 H=15.5	1
36		SD-0790351-SP	HINGE SCREW D=7.9 H=3.5	タネネシ D=7.9 H=3.5	1
37		B3416-141-H00-A	SWIVEL	ツリホウ タルマ	1
38		NS-6620310-SP	NUT 3/16-32	ロツカクナツト 3/16-32	1
39		D3410-141-E00-A	KNEE LIFTER LEVER	ヒサアケ テコ	1
40		SS-7110540-SP	SCREW 11/64-40 L=5	マルヒラネシ 11/64-40 L= 5	1
41		CS-0510713-SC	THRUST COLLAR D=5.1 W=7	スラストウケ D=5.1 W=7	1
42		B3414-245-000	SPRING	ウシロツリホウオシハネ	1
43		WP-0621016-SD	WASHER 6.2X13X1	ヒラサカネ 6.2X13X1	1
44		B3415-145-000	LIFTING LEVER CONNECTING ROD	ツリホウ	1

Note (注記) #01.....For DSU-145

DSU-145用

6. HOOK DRIVING SHAFT COMPONENTS

下軸関係



REF.NO.	NOTE	PART NO.	DESCRIPTION	ヒ	ン	メ	イ	AMT.		
1		SS-7091410-SP	SCREW 9/64-40 L=13.5	マルヒラネジ	9/64-40	L=13.5		2		
2		WS-0411002-KN	SPRING WASHER	ハネサカネ	4.1X6.9X1.0			2		
3		WP-0371026-SD	WASHER 3.7X7X1	ヒラサカネ	3.7X7X1			2		
4		D2420-145-E00	KNIFE DRIVING PLATE, B	メスクトウイタB				1		
5		D2431-245-E00	KNIFE DRIVING PLATE, A	メスクトウイタA				1		
6		SD-0640321-SP	HINGE SCREW D= 6.35 H= 3.2	タネネジ	D=6.35	H=3.2		1		
7		D2419-245-E00	KNIFE DRIVING LINK, B	メスクトウウチB				1		
8		SS-8090410-SP	SCREW 9/64-40 L= 3.5	トメネジ	9/64-40	L=3.5		1		
9		SS-7111410-SP	SCREW 11/64-40 L=14	マルヒラネジ	11/64-40	L=14		1		
10		SS-7060310-SP	SCREW 3/32-56 L=3	マルヒラネジ	3/32-56	L=3		2		
11		D2402-245-E00	COUNTER KNIFE	コテイメス				1		
12		D2422-245-E00	KNIFE PRESSURE ADJUSTING PLATE	メスアツチヨウセツイタ				1		
13		D1630-145-EA0	THROAT PLATE BASE ASM.	ハリイタ	イグミ			1		
14		B1631-245-000	PIN BUSHING	シヨウケ	オクリヒ	ンメタル		(1)		
15	#01	B1632-145-00C	PIN	シヨウケ	オクリヒ	ン		1		
16		D2401-245-E00	MOVING KNIFE	トウメス				1		
17		SS-7110540-SP	SCREW 11/64-40 L=5	マルヒラネジ	11/64-40	L= 5		2		
18	#01	B1853-512-00C-A	WASHER C	カマシ	クサ	カネ C		1		
19		D2441-141-E00	HINGE SCREW	メスクトウ	ウツク	レンケツリンク	タネネジ	2		
20		D2436-141-E00	CONNECTING LINK	メスクトウ	ウツク	レンケツ	リンク	1		
21		D2412-245-E00	KNIFE DRIVING SHAFT ARM, A	メスクトウ	ウツク	ウチ	A	1		
22		D2413-245-E00	DRIVING SHAFT, B	イトキリク	ウツク	ウチ	B	1		
23		SS-5110710-SP	SCREW 11/64-40 L=7	トラスネジ	11/64-40	L=7		1		
24		B1646-245-000	THRUST COLLAR	スイハイ	オクリ	ウツク	クスラス	ウチ	1	
25		B1603-145-000	FEED ROCKER	オクリ	ウツク	ウチ		1		
26		SS-8701042-TP	SCREW 5/16-24 L=10.0	トメネジ	5/16-24	L=10		1		
27		SS-8110410-TP	SCREW 11/64-40 L= 3.5	トメネジ	11/64-40	L=3.5		2		
28		SS-8150710-SP	SCREW 15/64-28 L=7	トメネジ	15/64-28	L=7		1		
29		B1605-145-000	FEED ROCK SHAFT CRANK	スイハイ	オクリ	ウチ		1		
30		SS-8150830-SP	SCREW	トメネジ	15/64-28	L=8		1		
31	#01	B1839-245-00B	THRUST WASHER	シモ	ウツク	クスラス	ウチ	1		
32		B1803-145-000	BUSHING, REAR	シモ	ウツク	ロメタル		1		
33		B1601-145-000	FEED ROCK SHAFT	スイハイ	オクリ	ウチ		1		
34		SS-8660530-TP	SCREW 1/4-40 L= 4.5	トメネジ	1/4-40	L=4.5		2		
35		D2405-245-E00	CAM SHAFT GEAR	カマ	ウツク	キ	ヤ	1		
36		B1802-245-000	BUSHING, FRONT	シモ	ウツク	マメタル		1		
37		SS-8151550-SP	SCREW 15/64-28 L=15	トメネジ	15/64-28	L=15		1		
38		B1643-145-000	FEED BAR SLIDE BLOCK, A	オクリ	ウツク	イコマ		1		
39		B1801-145-000	HOOK DRIVING SHAFT	シモ	ウツク			1		
40		B1635-145-000	FEED DRIVING CAM HOLDER, B	シヨウケ	ウツク	カム	ウチ	1		
41		B1647-145-000	FEED DRIVING CAM	シヨウケ	ウツク	カム		1		
42		B1651-245-000	SCREW	フタ	マタ	リンク	トメネジ	2		
43		B1660-145-000	SPRING PIN	スプリ	ンク	ヒ	ン	2		
44		B1634-145-000	FEED DRIVING CAM HOLDER, A	シヨウケ	ウツク	カム	ウチ	1		
45		B1636-145-000	FEED DRIVING CAM HOLDER WASHER	シヨウケ	ウツク	カム	ウチ	1		
46		B1637-145-000	FEED DRIVING CAM HOLDER PLATE	シヨウケ	ウツク	カム	ウチ	1		
47		B1172-245-000	HOOK COVER HOLDER	カマ	カハ	トメ		1		
48		SS-6060210-SP	SCREW 3/32-56 L= 1.9	ヒラネジ	3/32-56	L=1.9		1		
49		B1809-245-0A0	OIL WICK ASM.	シタ	ウツク	カム	イ	1		
50		E9862-201-000	TUBE	ヒート	シユ	リンク	チヨ	ブ	(0.1)	
51		B1808-552-000	OIL SEAL SCREW	ユシ	ン	トメネジ		1		
52		D1830-560-EA0	HOOK ASM.	キユウ	ウツク	カマ	クミ	1		
53	#02	B9117-201-000	BOBBIN	ホ	ヒ	ン		1		
54		D1838-141-E0A	SPRING	クウ	テン	ホ	ン	1		
55		D1837-141-EA0	BOBBIN CASE ASM.	ホ	ヒ	ン	カ	ス	クミ	1
56	#02	B1837-201-SA0	BOBBIN CASE ASM.	ホ	ヒ	ン	カ	ス	クミ	1
57		SS-6081210-SP	SCREW 1/8-44 L=12	ヒラネジ	1/8-44	L=12		2		
58	#01	D2422-245-E0A	KNIFE PRESSURE ADJUSTING PLATE	メスアツチ	ヨウセツ	イタ		1		
59		SS-2090810-SP	SCREW 9/64-40 L= 7.5	マル	ウツク	ネジ	9/40	L=7.5	4	
60		D2433-245-E00	HINGE SCREW	メスクトウ	ウツク	ネジ		1		
61		D9117-141-E00	BOBBIN	アル	ミ	ホ	ヒ	ン	1	

Note (注記) #01.....Selective Part

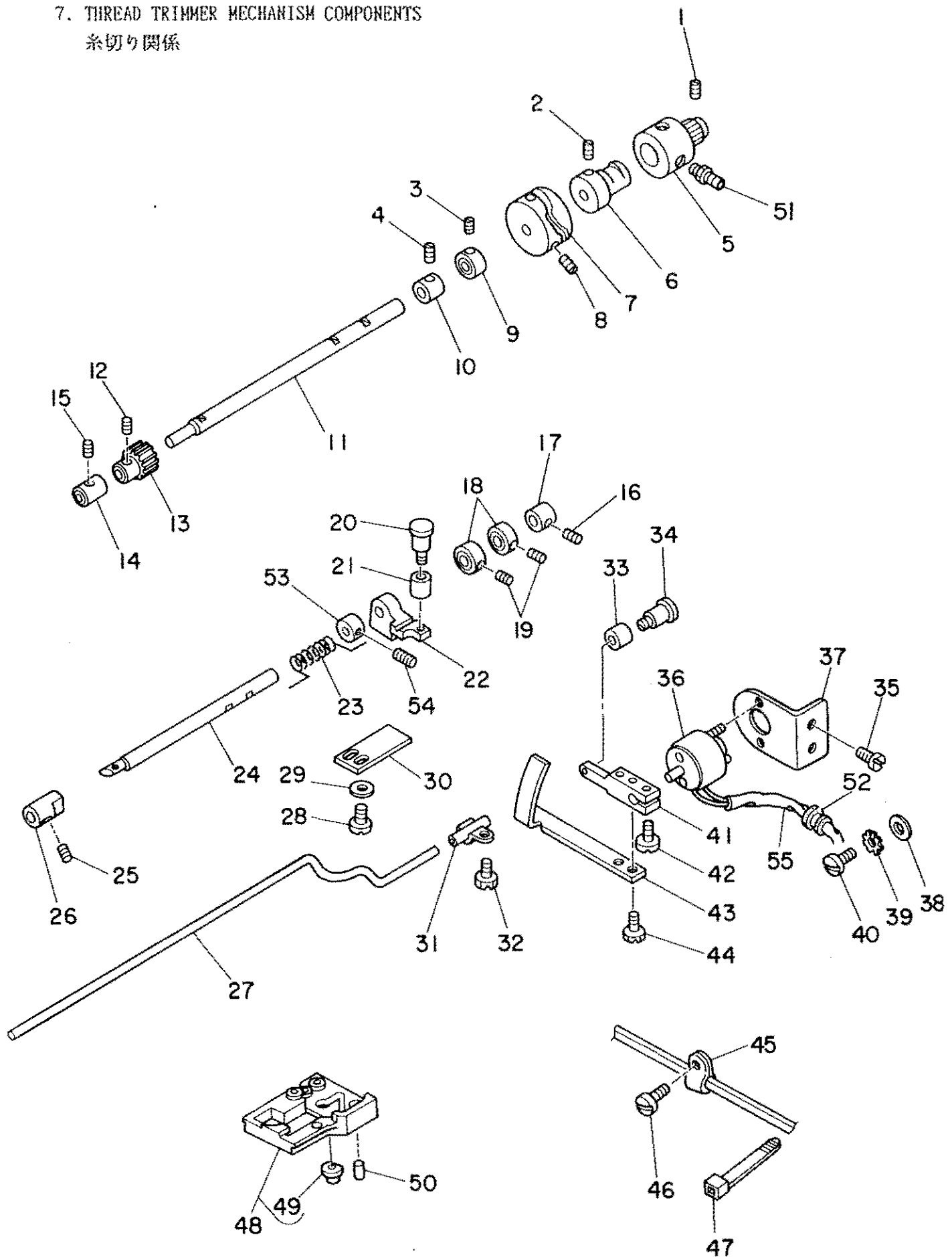
選択部品

#02.....For DSU-145

DSU-145用

7. THREAD TRIMMER MECHANISM COMPONENTS

糸切り関係



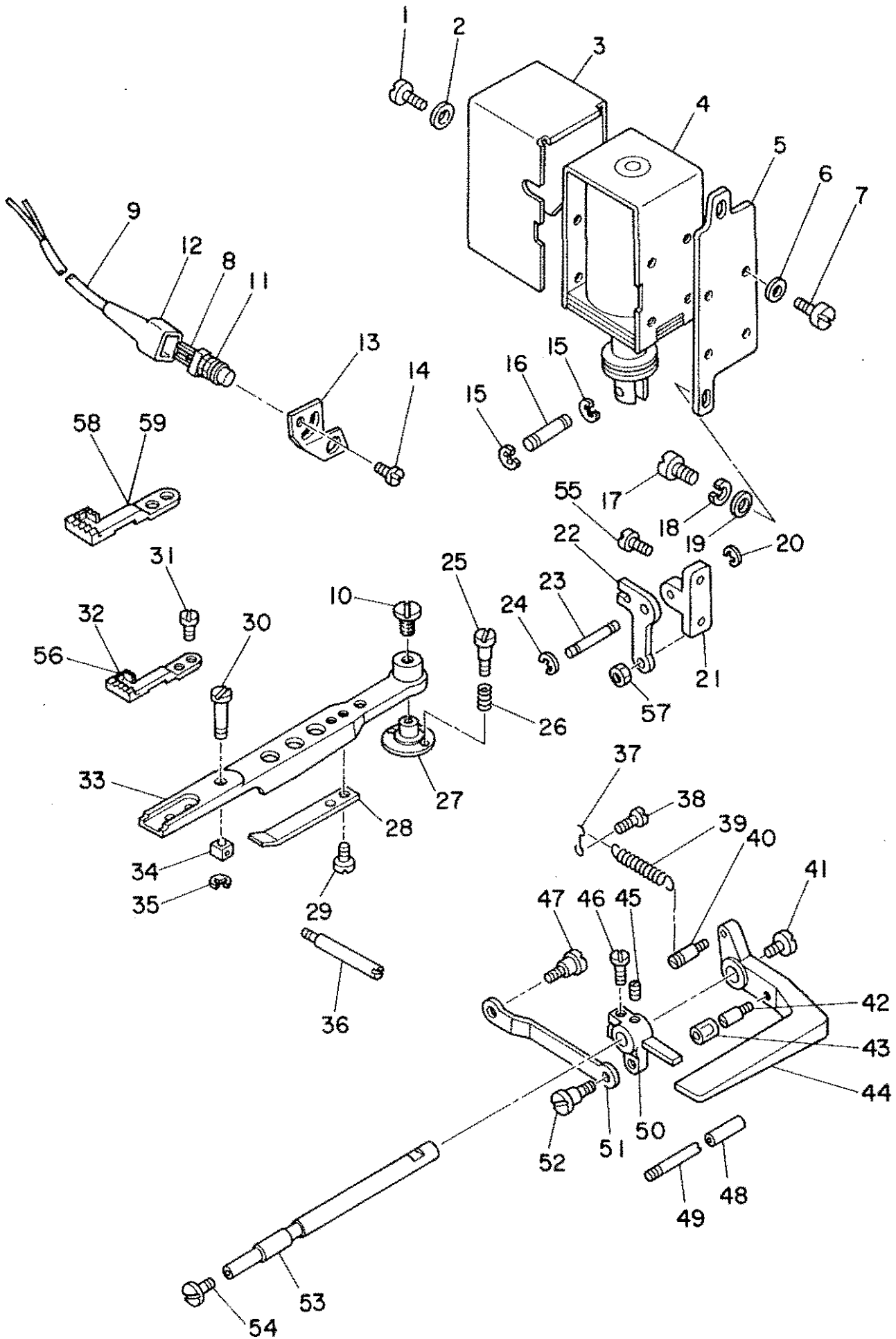
REF.NO.	NOTE	PART NO.	DESCRIPTION	ヒソメイ	AMT.
1		SS-8151230-SP	SCREW 15/64-28 L=12	トメネジ [△] 15/64-28 L=12	1
2		SH-8040602-TP	SCREW M4X0.7 L=6	トメネジ [△]	2
3		D2434-245-E00	SCREW	スラストウケトメネジ [△]	2
4		SS-8151230-SP	SCREW 15/64-28 L=12	トメネジ [△] 15/64-28 L=12	2
5		D2408-245-E00	BUSHING, REAR	カムジ [△] クウシロメタル	1
6		D3501-245-E00	OIL PUMP SHAFT	キユウホ [△] ソ [△] ン [△] フ [△] シ [△] ク	1
7		D2403-245-E00	THREAD TRIMMER CAM	イトキリカム	1
8		SS-8660612-TP	SCREW 1/4-40 L= 6.0	トメネジ [△] 1/4-40 L=6	2
9		D2432-245-E00	THRUST COLLAR	スラストウケ	1
10		D2407-245-E00	BUSHING, INTERMEDIATE	カムジ [△] ク [△] ナ [△] カム [△] メタル	1
11		D2404-245-E00	CAM SHAFT	カムジ [△] ク	1
12		SS-8660530-TP	SCREW 1/4-40 L= 4.5	トメネジ [△] 1/4-40 L=4.5	2
13		D2405-245-E00	CAM SHAFT GEAR	カムジ [△] ク [△] キ [△] ヤ [△]	1
14		D2406-245-E00	BUSHING, FRONT	カムジ [△] ク [△] マ [△] メタル	1
15		SS-8151230-SP	SCREW 15/64-28 L=12	トメネジ [△] 15/64-28 L=12	1
16		SS-8151230-SP	SCREW 15/64-28 L=12	トメネジ [△] 15/64-28 L=12	1
17		D2411-245-E00	BUSHING, REAR	イトキリク [△] ウ [△] ジ [△] ク [△] ウ [△] シ [△] ロ [△] メタル	1
18		D2432-245-E00	THRUST COLLAR	スラストウケ	2
19		D2434-245-E00	SCREW	スラストウケトメネジ [△]	4
20		D2423-245-E00	CAM ROLLER ARM	カムコロジ [△] ク	1
21		D2413-141-E00	ROLLER	ソレノイト [△] ウ [△] ヂ [△] コロ	1
22		D2417-245-E00	CAM ROLLER ARM	カムコロウ [△] ヂ [△]	1
23		D2416-245-E00	SPRING	モト [△] シ [△] ハ [△] ネ	1
24		D2409-245-E00	DRIVING SHAFT, A	イトキリク [△] ウ [△] ジ [△] ク [△] A	1
25		SS-8151230-SP	SCREW 15/64-28 L=12	トメネジ [△] 15/64-28 L=12	1
26		D2410-245-E00	BUSHING, FRONT	イトキリク [△] ウ [△] ジ [△] ク [△] マ [△] メタル	1
27		D2427-145-E00	PICKER DRIVING BAR	ピ [△] ウ [△] カ [△] ク [△] ト [△] ウ	1
28		SS-7090610-SP	SCREW 9/64-40 L=6	マルヒラネジ [△] 9/64-40 L=6	2
29		WP-0371026-SD	WASHER 3.7X7X1	ヒラサ [△] カ [△] ネ [△] 3.7X7X1	2
30		D2421-245-E00	CAM ROLLER ARM HOLDER	カムコロウ [△] ヂ [△] オ [△] サ [△] エ	1
31		D2430-245-EA0	PICKER DRIVING BAR HOLDER ASM.	ピ [△] ウ [△] カ [△] フ [△] ン [△] ナイ [△] サ [△] キ [△] エ [△] (ク [△] ミ)	1
32		SS-7110710-SP	SCREW 11/64-40 L=7	マルヒラネジ [△] 11/64-40 L=7	1
33		D2413-141-E00	ROLLER	ソレノイト [△] ウ [△] ヂ [△] コロ	1
34		D2423-245-E00	CAM ROLLER ARM	カムコロジ [△] ク	1
35		SS-7110910-SP	SCREW	マルヒラネジ [△] 11/64-40 L=8.5	2
36		D2414-245-E00	SOLENOID	イトキリソレノイト [△]	1
37		D2418-245-E00	SOLENOID BASE	イトキリソレノイト [△] コ [△] ヂ [△] イ [△] ハ [△] ン	1
38		WP-0501016-SD	WASHER 5X10.5X1	ヒラサ [△] カ [△] ネ [△] 5X10.5X1	1
39		WT-0530002-KS	TOOTED WASHER	ハツキサ [△] カ [△] ネ [△] A5.3	1
40		SS-7110710-SP	SCREW 11/64-40 L=7	マルヒラネジ [△] 11/64-40 L=7	1
41		D2415-245-E00	SOLENOID ARM	イトキリソレノイト [△] ウ [△] ヂ [△]	1
42		SS-7110910-SP	SCREW	マルヒラネジ [△] 11/64-40 L=8.5	1
43		D2428-245-E00	PICKER DRIVING PLATE	ピ [△] ウ [△] カ [△] ク [△] ト [△] ウ [△] イ [△] タ	1
44		SS-9091010-SP	SCREW 9/64-40 L=10	ロツカクホ [△] ル [△] ト [△] 9/64-40 L=10	2
45		D2120-555-C00	CORD PRESSER (120V)	ナイロ [△] ン [△] ク [△] ラ [△] ソ [△] フ [△]	1
46		SS-7110710-SP	SCREW 11/64-40 L=7	マルヒラネジ [△] 11/64-40 L=7	1
47		GES-12153000	OIL WICK HOLDER	ソクセンハ [△] ソ [△] ト [△] A	2
48	#01	B1630-145-0A0	THROAT PLATE BASE ASM.	ハリイ [△] タ [△] イ [△] ク [△] ミ	1
49	#01	B1631-245-000	PIN BUSHING	ジ [△] ヨウ [△] ケ [△] オ [△] クリ [△] ヒ [△] ソ [△] ン [△] メタル	(1)
50	#01	B1632-145-00G	PIN	ジ [△] ヨウ [△] ケ [△] オ [△] クリ [△] ヒ [△] ソ [△] ン	1
51		SQ-1110401-MZ	CONNECTING SCREW	チユ [△] フ [△] レン [△] ケツ [△] ネジ [△]	2
52		D2414-141-E00	LORD BUSHING	ゴ [△] ム [△] フ [△] ツ [△] シ [△]	1
53		D2432-245-E00	THRUST COLLAR	スラストウケ	1
54		D2434-245-E00	SCREW	スラストウケトメネジ [△]	2
55		D2428-141-E00	CORD TUBE 5X0.4	コ [△] ト [△] チユ [△] フ [△] (5X0.4)	0.5

Note (注記) #01.....For DSU-145

DSU-145用

8. AUTOMATIC REVERSE FEED MECHANISM COMPONENTS

自動逆送り関係



REF.NO.	NOTE	PART NO.	DESCRIPTION	ヒ	ソ	メ	イ	AMT.
1		SS-7110710-SP	SCREW 11/64-40 L=7	マルヒラネジ	11/64-40	L=7		4
2		WP-0501016-SD	WASHER 5X10.5X1	ヒラサカネ	5X10.5X1			4
3		101-19303	SOLENOID COVER	マグネットカバー				1
4		101-19006	REVERSE FEED SOLENOID, AC31V	キヤクオクリマグネット	31V			1
5		101-19204	SOLENOID INSTALLING PLATE	マグネットトリツケタイ				1
6		WP-0501016-SD	WASHER 5X10.5X1	ヒラサカネ	5X10.5X1			4
7		SS-9111010-SP	SCREW 11/64-40 L=9.5	ロツカクホルト	11/64-40	L=9.5		4
8		EA-9570B02-00	TUBE	ネツシユウシク	チューブ			0.1
9		HW-5001400-00	2-C CABLE	キヤブタイ	キョート	0.18X12X2		1.8
10		B1640-145-000	FEED BAR SLIDE SCREW STUD	オクリタ	イジク	ネジ		0.5
11	#01	D1680-141-E00	REVERSE FEED SWITCH	キヤクオクリ	スイッチ			1
12		MAT-81126T00	2-POLE.PLUG COVER	2P	プラグ	カバー		1
13	#01	D1681-141-E00	SWITCH INSTALLING PLATE	スイッチ	トリツケ	イタ		1
14		SS-7110710-SP	SCREW 11/64-40 L=7	マルヒラネジ	11/64-40	L=7		2
15		RE-0400000-KO	E-RING	Eカ	タメ	4		2
16		D2464-555-B00	LINK DRIVING MAGNET PIN	マグネット	リンク	ピン		1
17		SS-7151210-SP	SCREW 15/64-28 L=12	マルヒラネジ	15/64-28	L=12		2
18		WS-0631510-KP	SPRING WASHER	ハネサカネ				2
19		WP-0621016-SD	WASHER 6.2X13X1	ヒラサカネ	6.2X13X1			2
20		RE-0600000-KO	E-RING	Eカ	タメ	6		1
21		D1684-141-E00-A	LINK INSTALLING BASE	キヤクオクリ	フタマタ	リンク	トリツケ	1
22		101-19402	LINK	キヤクオクリ	フタマタ	リンク		1
23		D1687-141-E00	PIN	フタマタ	リンク	シク		1
24		RE-0600000-KO	E-RING	Eカ	タメ	6		1
25		B1641-245-000	HINGE SCREW	オクリタ	イジク	メネジ		2
26		B1642-245-000	SPRING	オクリタ	イジク	メネジ	ハネ	2
27		B1639-145-000	FEED BAR STUD	オクリタ	イジク			1
28		B1633-245-000	SPRING	オクリタ	イハネ			1
29		SS-7080520-SP	SCREW 1/8-44 L=4.9	マルヒラネジ	1/8-44	L=4.9		2
30		B1645-245-000	FEED BAR SLIDE SCREW STUD	オクリタ	イコマ	シク		1
31		B1652-245-000	SCREW	オクリ	メネジ			2
32		D1613-145-E00	FEED DOG	オクリ				1
33		B1606-145-000	FEED BAR	オクリ	タイ			1
34		B1644-245-000	FEED BAR SLIDE BLOCK, B	オクリ	タイ	イコマ	B	1
35		RE-0300000-KO	E-RING	Eカ	タメ	3		1
36		B1638-245-000	SCREW STUD	ハネ	ササ	エシク		1
37		D1682-141-E00	SUSPENSION HOOK B	キヤクオクリ	レハ	ハネ	カケ (B)	1
38	#01	SS-7090710-SP	SCREW 9/64-40 L= 6.8	マルヒラネジ	9/64-40	L=6.8		1
39		D1685-141-E00	LEVER SPRING	キヤクオクリ	レハ	ハネ		1
40		101-20004	SPRING SUSPENSION	キヤクオクリ	レハ	ハネ	カケ	1
41		SS-7620750-SP	SCREW 3/16-32 L= 6.5	マルヒラネジ	3/16-32	L=6.5		1
42		B1114-280-000	PIN	ピン				1
43		101-19907	CUSHION	キヤクオクリ	レハ	コム	ワ	1
44	#01	D1624-141-E00	REVERSE FEED CONTROL LEVER	キヤクオクリ	レハ			1
45	#01	SS-8150510-TP	SCREW 15/64-28 L= 4.7	トメネジ	15/64-28	L=4.7		1
46	#01	SS-7121410-SP	SCREW 3/16-28 L=14	マルヒラネジ	3/16-28	L=14		1
47		SD-0720331-SP	HINGE SCREW D= 7.24 H= 3.3	タネ	ネジ	D=7.24 H=3.3		1
48		BP-3000000-00	VINYL TUBE, WHITE D=3	ビニール	パイプ			0.1
49		B2733-761-000	PIN	ピン				1
50		D1683-141-E00	CONNECTING ARM	キヤクオクリ	レンケツ	ウデ		1
51		D1686-141-E00	REVERSE FEED ROD	キヤクオクリ	ロツ			1
52		SD-0720331-SP	HINGE SCREW D= 7.24 H= 3.3	タネ	ネジ	D=7.24 H=3.3		1
53	#01	D1621-141-E00	LEVER SHAFT	キヤクオクリ	レハ	シク		1
54		SS-7620750-SP	SCREW 3/16-32 L= 6.5	マルヒラネジ	3/16-32	L=6.5		1
55		SS-7151210-SP	SCREW 15/64-28 L=12	マルヒラネジ	15/64-28	L=12		2
56	#02	B1613-145-000	FEED DOG	オクリ	ハ			1
57	#01	NS-6150430-SP	NUT 15/64-28	ロツ	カク	ナツ	15/64-28	1
58	#03	D1613-145-E0A	FEED DOG	オクリ				1
59	#03	B1613-145-00A	FEED DOG	オクリ	ハ			1

Note(注記)#01.....For DSU-145-4-1B,5-2B

DSU-145-4-1B,5-2B用

#02.....For DSU-145

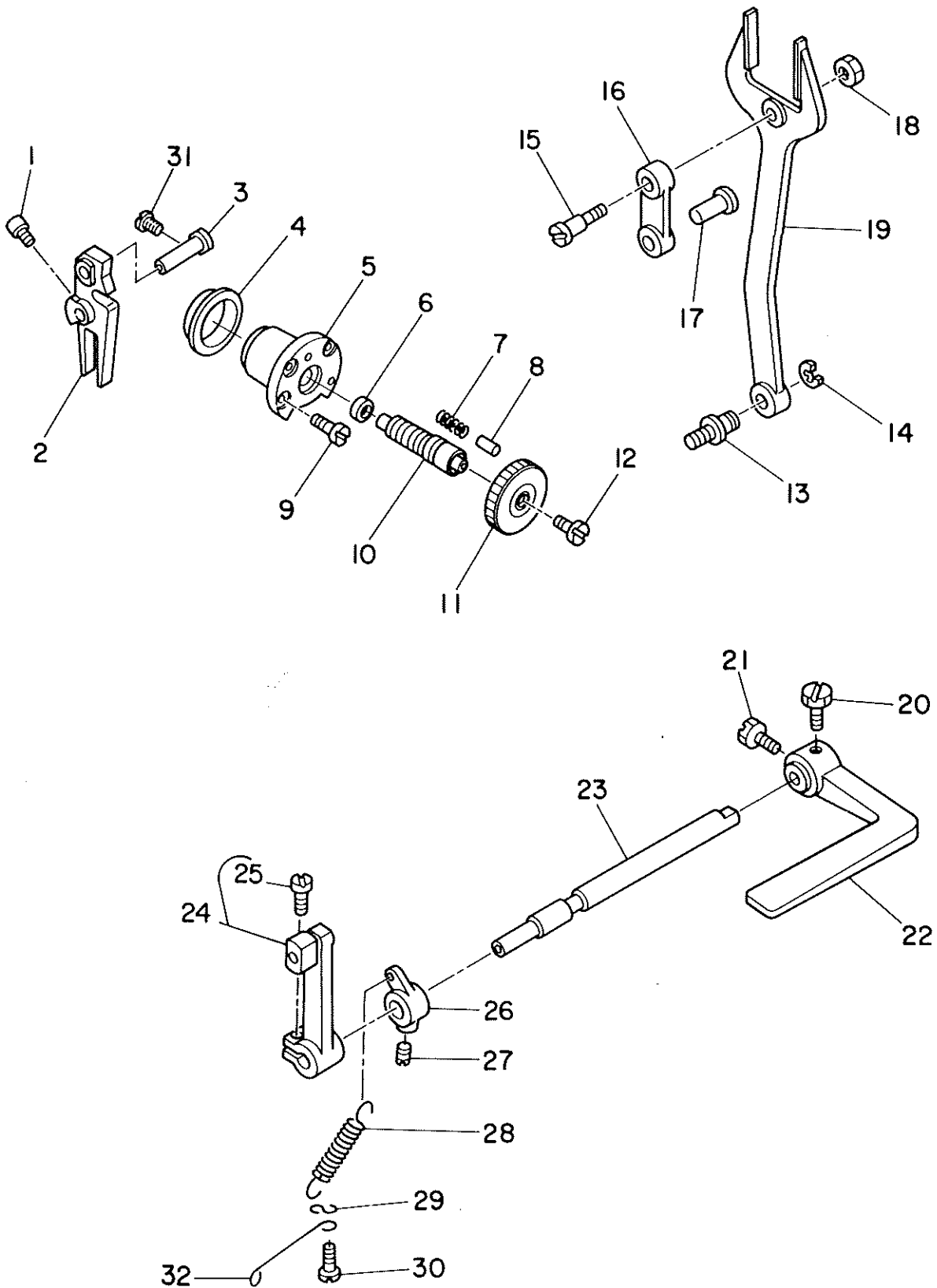
DSU-145用

#03.....Special order part

特別注文部品

9. REVERSE FEED CONTROL LEVER COMPONENTS

逆送りレバー関係



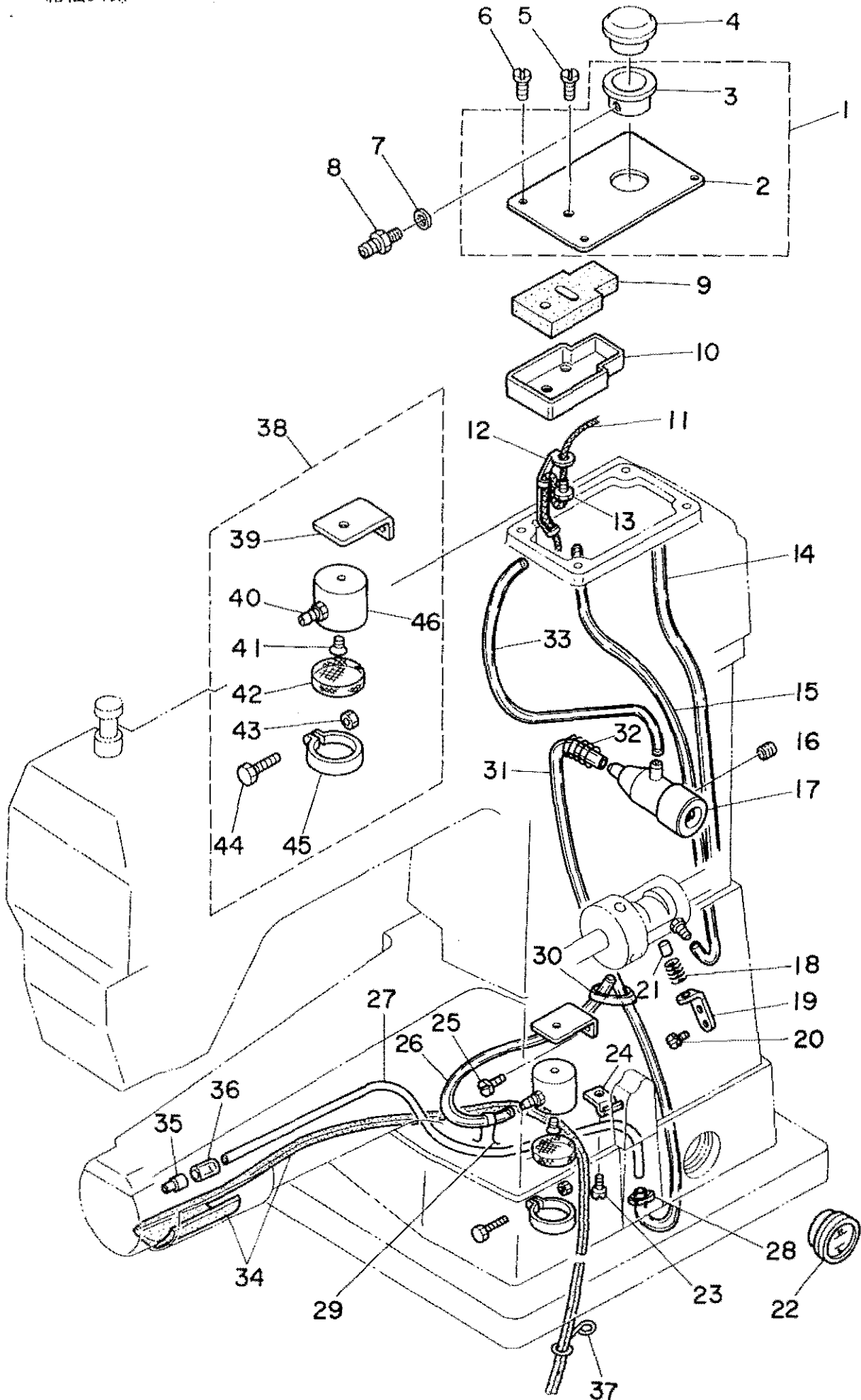
REF.NO.	NOTE	PART NO.	DESCRIPTION	ヒ	ン	メ	イ	AMT.
1		SS-6661110-SP	SCREW 1/4-40 L=11	ヒラネジ	1/4-40	L=11		1
2		B1620-145-000	FEED REGULATOR	オクリチヨウセツタ	イ			1
3		B1622-141-H00	HINGE PIN	オクリ	チヨウセツタ	イ	トメジ	ク
4		B1637-141-H00	ECCENTRIC BUSHING	ヘンシン	フ	ツシユ		1
5		B1636-141-H00	STITCH DIAL BASE	オクリ	チヨウセツ	ネジ	メタル	1
6		RO-0742401-00	RUBBER RING	Oリング				1
7		B1148-141-H00	SPRING	オクリ	チヨウセツ	ピ	ン	ハ
8		B1147-141-H00	PIN	オクリ	チヨウセツ	ピ	ン	1
9		B1638-141-H00	SCREW	オクリチヨウセツ	ネジ	メタル	トメネジ	4
10		B1634-141-H00-A	STITCH LENGTH REGULATING SCREW	オクリ	チヨウセツ	ネジ		1
11		B1623-145-0A0	STITCH DIAL	メモリ	ハ	ン		1
12		SS-6121050-SP	SCREW 3/16-28 L= 9.5	ヒラネジ	3/16-28	L=9.5		1
13		B1424-158-000	HINGE SCREW	ハリホ	-	ヨ	ト	-
14		RE-0700000-K0	E-SHAPED SNAP RING (7MM)	エ	カ	タ	ト	メ
15		SD-0950802-SH	HINGE SCREW D= 9.53 H= 8	タ	ン	ネ	ジ	D=9.53 H=8
16		B1619-226-000	FEED REGULATOR CONNECTING LINK	フ	タ	タ	リ	ン
17		B1618-226-000	HINGE PIN	フ	タ	タ	リ	ン
18		NS-6680410-SP	NUT 9/32-28	ロ	ツ	カ	ク	ナ
19		B1614-145-000	PITMAN	フ	タ	タ	ロ	ツ
20	#01	SS-9660910-SP	SCREW 1/4-40 L=9.4	ロ	ツ	カ	ク	ホ
21	#01	SS-9660720-SP	SCREW 1/4-40 L=7	ロ	ツ	カ	ク	ホ
22	#01	B1624-555-000	REVERSE FEED CONTROL LEVER	オ	ク	リ	レ	ハ
23	#01	B1621-141-H00-A	CONTROL LEVER SHAFT	オ	ク	リ	チ	ヨ
24		B1627-226-0B0	CONTROL LEVER CRANK ASM.	オ	ク	リ	チ	ヨ
25		SS-6121210-SP	SCREW 3/16-28 L=12	ヒ	ラ	ネ	ジ	3/16-28 L=9
26		B1647-226-000	SUSPENSION BRACKET (A)	ヒ	ツ	ハ	リ	ハ
27		SS-8150710-SP	SCREW 15/64-28 L=7	ト	メ	ネ	ジ	15/64-28 L=7
28		B1646-201-000	TENSION SPRING	ヒ	ツ	ハ	リ	ハ
29		B1648-122-000	SUSPENSION HOOK (B)	ヒ	ツ	ハ	リ	ハ
30		SS-7091110-SP	SCREW 9/64-40 L=10.5	マ	ル	ヒ	ラ	ネ
31		SS-6151220-SP	SCREW 15/64-28 L=11.5	ヒ	ラ	ネ	ジ	15/64-28 L=11.5
32		B3537-201-000	OIL FELT HOLDER	カ	ン	リ	ユ	フ

Note (注記) #01.... For DSU-145,4-1,5-2

DSU-145,4-1,5-2用

10. LUBRICATION COMPONENTS

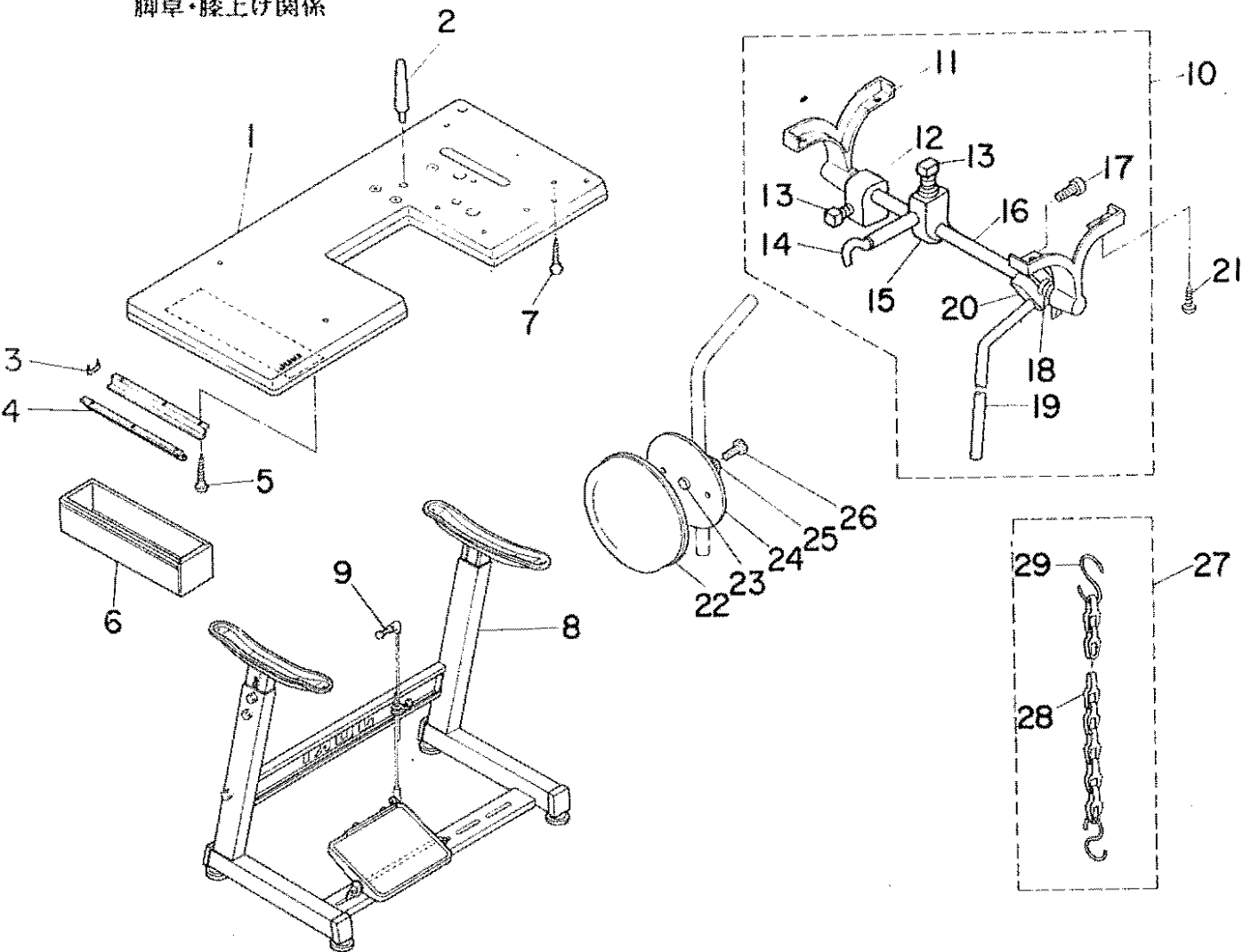
給油関係



REF.NO.	NOTE	PART NO.	DESCRIPTION	ヒ	ン	メ	イ	AMT.
1		B1150-145-0A0	TOP COVER ASM.	テン	イ	タ	クミ	1
2		B1150-145-000	TOP COVER	テン	イ			(1)
3		B3505-145-000	OIL SIGHT WINDOW BASE	ア	フ	ラ	ノツキ タイ	(1)
4		B3520-586-000	OIL SIGHT WINDOW	ア	フ	ラ	ノツキマト	1
5		SS-7112420-SP	SCREW 11/64-40 L=24	マル	ヒ	ラ	ネジ 11/64-40 L=24	1
6		SS-7110710-SP	SCREW 11/64-40 L=7	マル	ヒ	ラ	ネジ 11/64-40 L=7	4
7		B3534-012-000	GASKET	ハ	ウ	キン		3
8		SQ-1110401-MZ	CONNECTING SCREW	チ	ユ	ブ	レンケツネジ	3
9		B3504-201-000	OIL FELT	ア	フ	ラ	タマリ フィルト	1
10		B3503-201-000	OIL RESERVOIR	ア	フ	ラ	タマリ	1
11		CQ-2020000-00	OIL WICK	ユ	ジン			0.3
12		B3527-012-000	HOLDER.	フ	タ	マ	タリソク ユジン コテイカナク	1
13		B3515-201-000	CLAMP SLEEVE NUT	ア	フ	ラ	アナ オサエネジ	1
14		BT-0500300-EA	OIL TUBE	ウ	レ	タン	チユーブ	0.3
15		BT-0500300-EA	OIL TUBE	ウ	レ	タン	チユーブ	0.4
16		SS-8150710-SP	SCREW 15/64-28 L=7	ト	メ	ネ	ジ 15/64-28 L=7	1
17		D3512-245-EA0	OIL ADJUSTING ASM.	ユ	ー	リ	ヨウチヨウセツキ クミ	1
18		B1214-038-000	PLUNGER SPRING	プ	ラ	ン	ジヤー オサエハネ	1
19		D3502-245-E00	PLUNGER HOLDER	プ	ラ	ン	ジヤーオサエカナク	1
20		SS-9111010-SP	SCREW 11/64-40 L=9.5	ロ	ツ	カ	クホルト 11/64-40 L=9.5	2
21		B3534-155-000	PLUNGER	プ	ラ	ン	ジヤー	1
22		B3506-245-000	OIL WINDOW	ア	フ	ラ	レハルマト	1
23		SS-7110710-SP	SCREW 11/64-40 L=7	マル	ヒ	ラ	ネジ 11/64-40 L=7	1
24		B3524-245-000	OIL TUBE HOLDER	ハ	イ	フ	オサエ	1
25		SS-7111310-SP	SCREW 11/64-40 L=12.8	マル	ヒ	ラ	ネジ 11/64-40 L=12.8	1
26		BT-0500300-EA	OIL TUBE	ウ	レ	タン	チユーブ	0.2
27		B3523-245-000	OIL TUBE	カ	マ	キ	ユーユー ハイフ	1
28		GES-12153000	OIL WICK HOLDER	ソ	ク	セン	ハント A	1
29		101-26803	OIL TUBE HOLDER	ハ	イ	フ	トメ	1
30		GES-12153000	OIL WICK HOLDER	ソ	ク	セン	ハント A	2
31		BT-0500300-EA	OIL TUBE	ウ	レ	タン	チユーブ	0.2
32		B3520-245-000	SPRING	ハ	ネ			1
33		BT-0500300-EA	OIL TUBE	ウ	レ	タン	チユーブ	0.3
34		B3527-245-0A0	CYLINDER COVER FELT ASM.	シ	リ	ン	タマカハフイルト A	1
35		B3525-245-000	JOINT	キ	ユ	ー	ツキテ	1
36		BT-0400251-EC	TUBE HOSE, YELLOW	ウ	レ	タン	ホース キ	0.1
37		B3537-201-000	OIL FELT HOLDER	カ	ン	リ	ユー フィルト ササエカネ	1
38		B3511-246-0A0	SUCTION ASM.	キ	ユ	ウ	クチ (クミ)	1
39		B3512-246-000	SUCTION SET PLATE	キ	ユ	ウ	クチ トメイタ	(1)
40		SQ-1150451-MZ	CONNECTING SCREW	チ	ユ	ブ	レンケツネジ	(1)
41		SS-2110930-SP	SCREW 11/64-40 L=8.7	マル	ヒ	ラ	ネジ 11/64-40 L=8.75	(1)
42		B1851-512-000	FILTER SCREEN	キ	ユ	ー	ユクチ アミ	(1)
43		NS-6090310-SP	NUT 9/64-40	ロ	ツ	カ	クナツト 9/64-40	(1)
44		SS-7090910-SP	SCREW 9/64-40 L= 8.5	マル	ヒ	ラ	ネジ 9/64-40 L=8.5	(1)
45		B1850-512-000	BUSHING HOLDER	キ	ユ	ー	ユクチ カナク	(1)
46		101-26324	SUCTION	キ	ユ	ー	ユクチ	(1)

11. TABLE & KNEE PRESS PLATE COMPONENTS

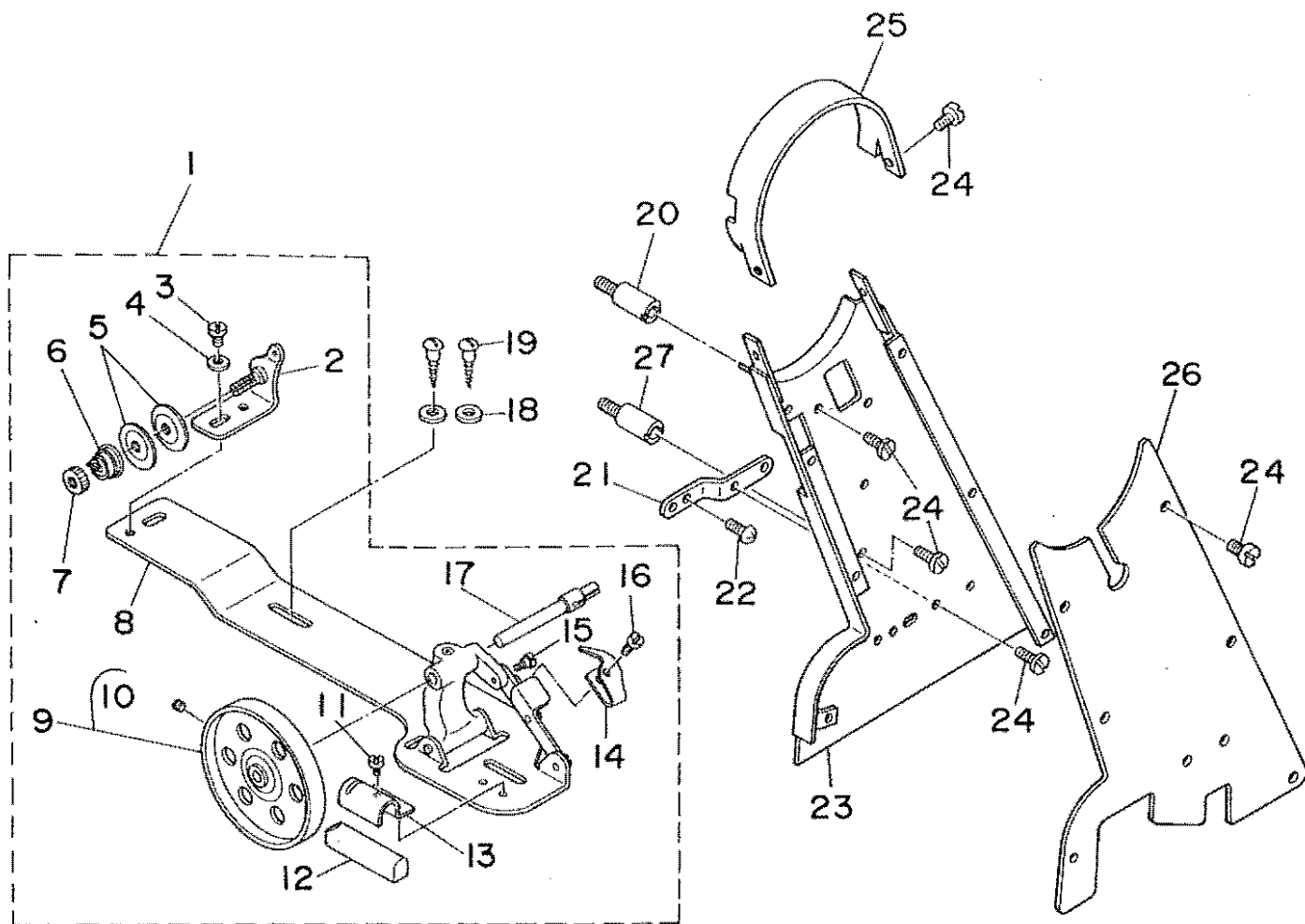
脚卓・膝上げ関係



REF.NO.	NOTE	PART NO.	DESCRIPTION	ヒンメイ	AMT.
1		D8201-145-E00	TABLE	テーブル	1
2		B8204-245-000	FRAME SUPPORT BAR	トウブササエホウ	1
3		D8204-555-D00	DRAWER STOPPER	ヒキタシストウバ	1
4		B8204-012-000	DRAWER SUPPORT	ヒキタシササエ	2
5		SK-3311600-SE	WOOD SCREW D=3.1 L=16	モクネジ D=3.1 L=16	6
6		118-49502	DRAWER	ヒキタシ	1
7		SK-3514000-SC	WOOD SCREW D=5.1 L=40	マルモクネジ D=5.1 L=40	4
8		B8101-552-0B0	Z SHAPED STAND ASM.	Zキヤククミ	1
9		D7114-555-BA0	CONNECTING ROD ASM.	レンケツホウ ツキテクミ	1
10		B3420-245-0A0	KNEE LIFTER ASM.	ヒサアケソウヂクミ	1
11		B3423-245-000	KNEE PRESS ROD HOLDER	ヒサアチササエ	(2)
12		B3434-141-H00	BRACKET	トメタルマ	(1)
13		B3425-141-H00	MOUNTING BRACKET SET SCREW	トメネジ	(3)
14		B3424-245-000	KNEE LIFTER PLATE ARM	マカリウチ	(1)
15		B3424-141-H00	MOUNTING BRACKET	マカリウチササエタルマ	(1)
16		B3420-245-000	MAIN SHAFT	シユジク	(1)
17		SS-9182010-SH	SCREW 9/32-20 L=20	ロツカクホルト 9/32-20 L=20	(2)
18		B3425-245-000	SPRING	ヒサアケカンテントメハネ	(1)
19		B3422-245-000	KNEE LIFTER PLATE ROD	ヒサアチタテシク	(1)
20		B3433-141-H0A	KNEE PRESS LOD BEARING BRACKET	ヒサアチタテシク トリツケウチ	(1)
21		SK-1483200-SE	WOOD SCREW D=4.8 L=32	サラモクネジ D=4.8 L=32	4
22		B3431-552-000-A	KNEE PRESS PLATE COVER	ヒサアチイタカハ	1
23		110-24403	RUBBER	ヒサアチゴム	1
24		110-23702	KNEE PRESS PLATE	ヒサアチイタ	1
25		110-23801	KNEE PRESS PLATE HOLDER	ヒサアチイタササエ	1
26		SS-9151540-SR	SCREW 15/64-28 L=15	ロツカクホルト 15/64-28 L=15	1
27		B3421-245-0A0	CHAIN ASM.	ヒサアケヨウクサリクミ	1
28		B3421-245-000	CHAIN	ヒサアケヨウクサリ	(1)
29		B8133-019-000	S SHAPED HOOK	Sカタカナク	(2)

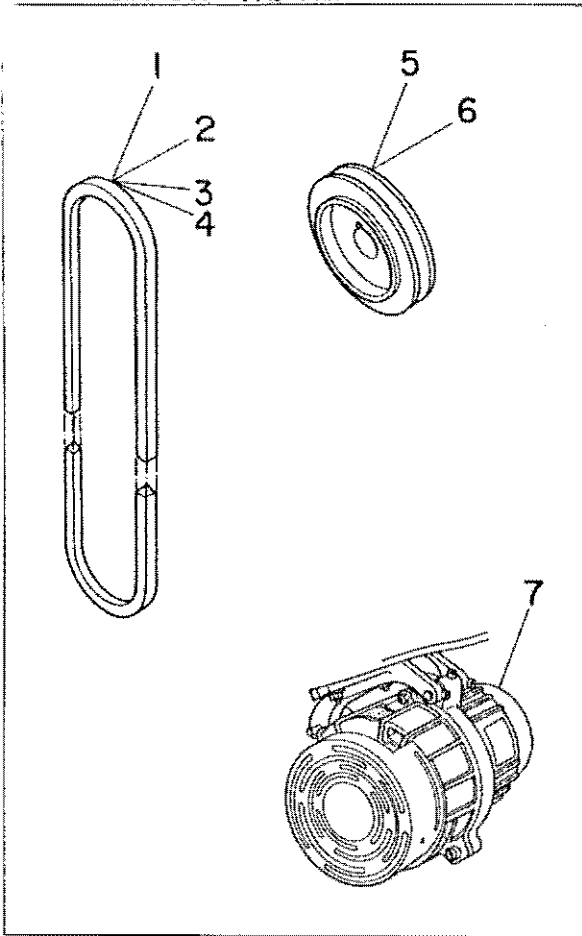
12. BOBBIN WINDER & BELT COVER COMPONENTS.

糸巻・ベルトカバー関係

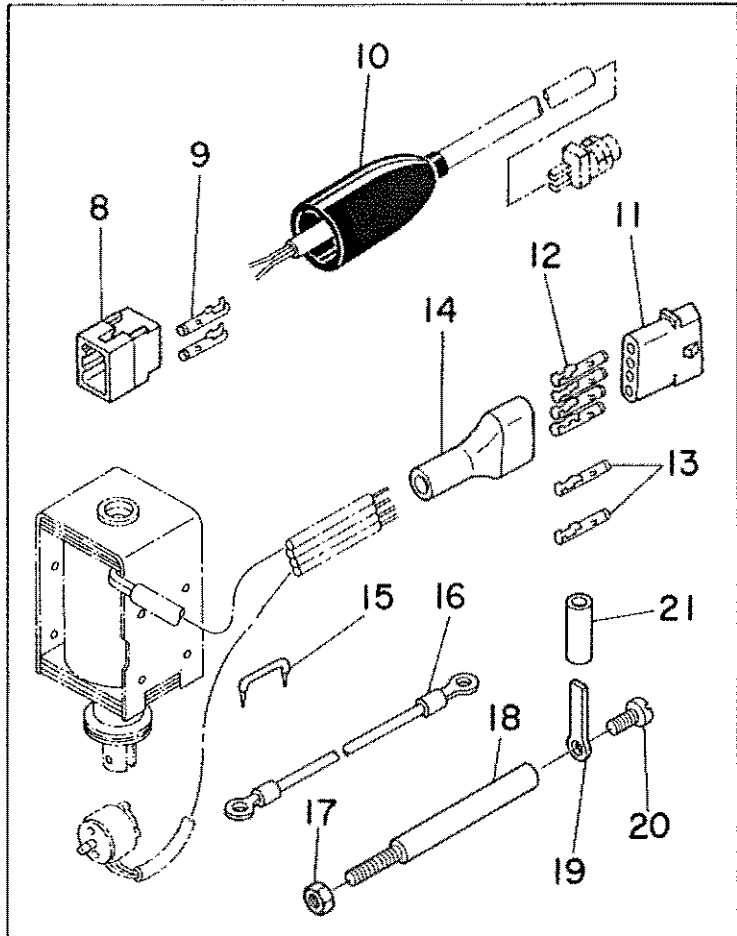


REF.NO.	NOTE	PART NO.	DESCRIPTION	ヒンメイ	AMT.
1		B3201-012-0A0	BOBBIN WINDER ASM.	イトマキ ソーチ	1
2		B3223-012-0A0	THREAD TENSION BRACKET ASM.	イトマキ イトチヨ-シホ-ターイ クミ	(1)
3		SS-7110840-SP	SCREW 11/64-40 L=7.8	マルヒラネジ 11/64-40 L=7.8	(1)
4		WP-0501016-SC	WASHER 5X10.5X1	ヒラサカネ 5X10.5X1	(1)
5		B3126-012-000	TENSION DISC	イトチヨ-シウラ	(2)
6		B3129-012-B00	TENSION SPRING B	イトチヨ-シ ハネ B	(1)
7		B3125-012-000	THREAD TENSION STUD NUT	イトチヨ-シ ナツト	(1)
8		B3204-012-0A0	BOBBIN WINDER BASE ASM.	イトマキターイ クミ	(1)
9		B3214-012-0A0	BOBBIN WINDER WHEEL ASM.	イトマキクマ クミ	(1)
10		SS-8110510-SP	SCREW 11/64-40 L=5	トメネジ 11/64-40 L=5	(1)
11		SS-7110410-SP	SCREW 11/64-40 L=4	マルヒラネジ 11/64-40 L= 4	(1)
12		B3228-012-000	RUBBER BRAKE	セイト-ヘルト	(1)
13		B3229-012-000	BRAKE CLAMP	セイト-ヘルト オサエ	(1)
14		B3217-012-000	STOP LATCH	ホヒンオサエ	(1)
15		SD-0490261-SP	HINGE SCREW D=4.9 H=2.6	タソネジ D=4.9 H=2.6	(1)
16		SS-7081310-SP	SCREW 1/8-44 L=12.5	マルヒラネジ 1/8-44 L=12.5	(1)
17		B3212-012-000	SPINDLE	イトマキジク	(1)
18		WP-0501016-SC	WASHER 5X10.5X1	ヒラサカネ 5X10.5X1	2
19		SK-3482500-SC	WOOD SCREW D=4.8 L=25	マルモクネジ D=4.8 L=25	2
20		B9106-145-000	BELT COVER SUPPORT STUD, A	ヘルトカハ-シチユウA	1
21		B9108-145-000	BELT COVER SUPPORT PLATE	ヘルトカハ-ササエ	1
22		SS-7151210-SP	SCREW 15/64-28 L=12	マルヒラネジ 15/64-28 L=12	2
23		B9102-145-0A0	BELT COVER ASM.	ヘルトカハ-ケツコウ	1
24		SS-6110480-SP	SCREW 11/64-40 L=4.3	ヒラネジ 11/64-40 L=4.3	12
25		B9101-145-000	TOP COVER	トツフカハ-	1
26		B9104-145-0A0	BELT COVER PLATE ASM. A	ヘルトカハ-フタケツコウ	1
27		B9107-145-000	BELT COVER SUPPORT STUD, B	ヘルトカハ-シチユウB	1

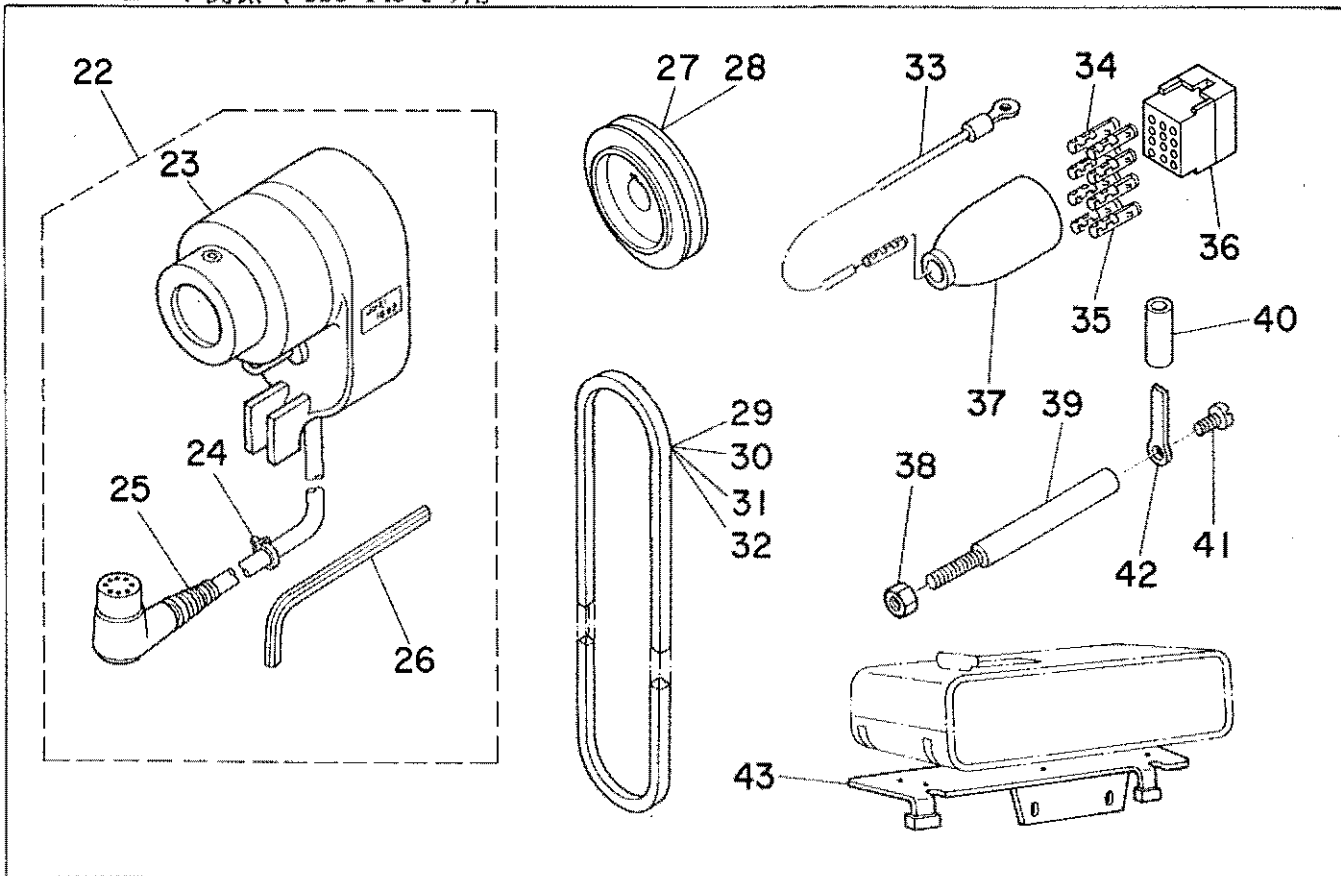
13. EXCLUSIVE PARTS FOR DSU-145
DSU-145 専用部品



14. CORD COMPONENTS (FOR DSU-145-4)
コード関係 (DSU-145-4)用



15. CORD COMPONENTS (FOR DSU-145-5)
コード関係 (DSU-145-5)用

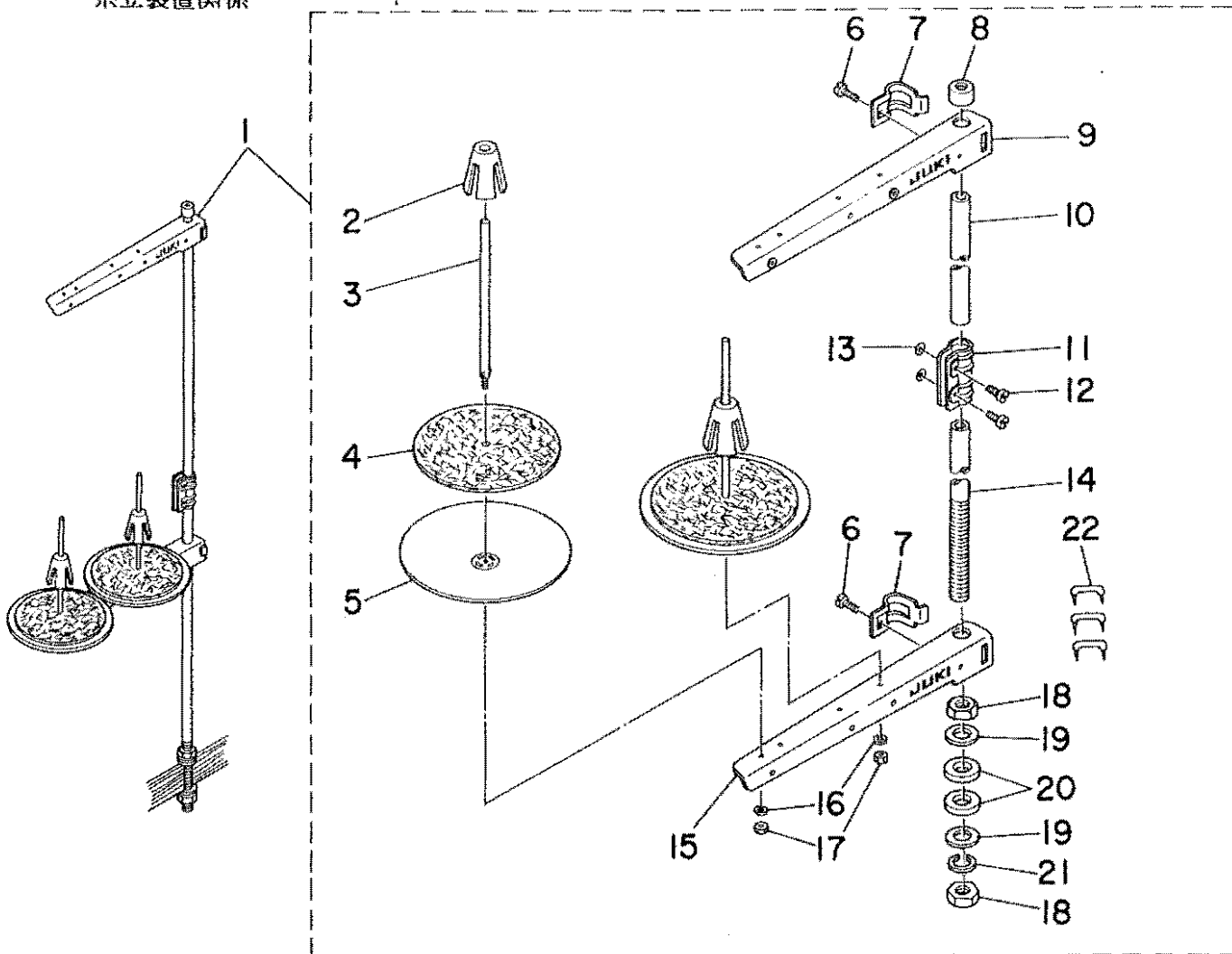


REF.NO.	NOTE	PART NO.	DESCRIPTION	ヒンメイ	AMT.
1	#01	MTJ-VM005500	V-BELT, 55 INCH	Vベルト 55インチ	1
2	#02	MTJ-VM005600	V-BELT, 56 INCH	Vベルト 56インチ	1
3	#03	MTJ-VM005500	V-BELT, 55 INCH	Vベルト 55インチ	1
4	#04	MTJ-VM005400	V-BELT, 54	Vベルト 54インチ	1
5	#05	MTK-P0110000	MOTOR PULLEY P.C.D 110	モータプーリ P.C.D 110	1
6	#06	MTK-P0090000	MOTOR PULLEY P.D.C 90	モータプーリ P.D.C 90	1
7		MTL-4200020S	MOTOR	モータクミ	1
8	#07	D6029-555-BOA	NYLON PLUG 6P	6P ナイロンプラグ	1
9	#07	D6043-555-B00	PIN TERMINAL, MALE	ピンターミナル オス	2
10	#07	D6001-555-B00	PLUG COVER	プラグカバー A	1
11		MAI-15043000	NYLON RECEPTACLE 4P	4P レセプタクル	1
12	#07	D6042-555-B00	PIN-SHAPE TERMINAL, FEMALE	ピンターミナル メス	4
13	#08	D6042-555-B00	PIN-SHAPE TERMINAL, FEMALE	ピンターミナル メス	2
14		D6009-555-DOA	4-POLE NYLON PLUG COVER	プラグカバー 4P クロ	1
15		MA0-11532000	STAPLE	コト ステップル	2
16		100-39451	GROUND WIRE ASM.	グラウンドセンクミ	1
17		NS-6150430-SP	NUT 15/64-28	ロツカクナツト 15/64-28	1
18		D7101-245-E00	SYNCHRONIZER HOLDER STUD	クンシユツキサシヅク	1
19		D7102-245-E00	SYNCHRONIZER HOLDER PLATE	クンシユツキサシヅク	1
20		SS-7110710-SP	SCREW 11/64-40 L=7	マルヒラネジ 11/64-40 L=7	1
21		BT-0630520-Z0	HOLDER COVER	セツエン チェフ	1
22		M8512-120-BB0	BB-TYPE SINCHRONIZER ASM.	BBシキ シンクロナイター クミ	1
23		M8512-120-B0S	SINCHRONIZER	クンシユツキ ホンタイ	(1)
24		M9628-110-000	CLIP	ナイロンハント	(1)
25		M8512-120-00S	SINCHRONIZER CABLE	シンクロナイター ケ이블	(1)
26		B9141-372-000	HEXAGONAL WRENCH SMALL	ロツカクホー スナナ (タイ)	(1)
27	#05	MTS-P0110000-A	MOTOR PULLEY, P.C.D 110	モータプーリ	1
28	#06	MTS-P0090000-A	MOTOR PULLEY, P.C.D 90	モータプーリ	1
29	#02	MTJ-VM005600	V-BELT, 56 INCH	Vベルト 56インチ	1
30	#01	MTJ-VM005500	V-BELT, 55 INCH	Vベルト 55インチ	1
31	#03	MTJ-VM005500	V-BELT, 55 INCH	Vベルト 55インチ	1
32	#04	MTJ-VM005400	V-BELT, 54	Vベルト 54インチ	1
33		B6037-505-0A0	GROUND WIRE ASM.	アースコート クミ	1
34	#09	D6043-555-B00	PIN TERMINAL, MALE	ピンターミナル オス	6
35	#10	D6043-555-B00	PIN TERMINAL, MALE	ピンターミナル オス	2
36		M9640-110-000	12-POLE PLUG	ナイロンプラグ 12P	1
37		M9637-110-000	12-POLE PLUG COVER	プラグカバー 12P	1
38		NS-6150430-SP	NUT 15/64-28	ロツカクナツト 15/64-28	1
39		D7101-245-E00	SYNCHRONIZER HOLDER STUD	クンシユツキサシヅク	1
40		BT-0630520-Z0	HOLDER COVER	セツエン チェフ	1
41		SS-7110710-SP	SCREW 11/64-40 L=7	マルヒラネジ 11/64-40 L=7	1
42		D7102-245-E00	SYNCHRONIZER HOLDER PLATE	クンシユツキサシヅク	1
43		D9115-245-EA0	CPU BOX HOLDER ASM.	CPU トリツケイタ クミ	1

Note(注記) #01.....For Single-phase motor (50Hz) 単相モータ用 (50Hz)
#02.....For Single-phase motor (60Hz) 単相モータ用 (60Hz)
#03.....For 3-phase motor (50Hz) 3相モータ用 (50Hz)
#04.....For 3-phase motor (60Hz) 3相モータ用 (60Hz)
#05.....For 50Hz 50Hz用
#06.....For 60Hz 60Hz用
#07.....For DSU-145-4-1B DSU-145-4-1B用
#08.....For DSU-145-4-1 DSU-145-4-1用
#09.....For DSU-145-5-2B DSU-145-5-2B用
#10.....For DSU-145-5-2 DSU-145-5-2用

16. THREAD STAND COMPONENTS

糸立装置関係



REF.NO.	NOTE	PART NO.	DESCRIPTION	ヒ	ソ	メ	イ	AMT.
1		111-81559	THREAD STAND ASM.	イトタテ	ソウチ	クミ		1
2		111-81906	SPOOL RETAINER	イトマキ	フレト	メ		(2)
3		B3320-704-L00-A	SPOOL PIN	イトマキウケホ	ウ			(2)
4		B3311-012-000	SPOOL REST CUSHION	イトマキウケサ				(2)
5		111-81807	SPOOL REST	イトマキウケサ	ラ			(2)
6		SM-6061610-SC	SCREW M6 L=16	ヒラコネシ	M6	L=16		(2)
7		B3318-704-L00-A	THREAD GUIDE ARM JOINT	イトタテウテ	シメカナケ			(2)
8		B3311-704-000	SPOOL REST ROD RUBBER CAP	イトタテホ	ホコ	ゴム		(1)
9		111-81757	THREAD GUIDE ASM.	イトタテウテ	B	クミ		(1)
10		111-81609	SPOOL REST ROD, UPPER	イトタテホ	ウ	ウエ		(1)
11		B3305-704-000-A	SPOOL REST ROD JOINT	イトタテホ	ツキ	テ		(1)
12		SM-4051405-SE	SCREW M5X0.8 L=14	ナハ	コネシ	M5X0.8	L=14	(2)
13		NM-6050001-SE	NUT M5X0.8	ロツカクナツト	M5X0.8	1	シユ	(2)
14		111-81500	SPOOL REST ROD, LOWER	イトタテホ	ウ	シタ		(1)
15		111-81708	SPOOL REST ARM	イトタテウテ	B			(1)
16		WS-0510002-KN	SPRING WASHER 5.1X8.5X1.3	ハ	ネサ	カ	ネ 5.1X8.5X1.3	(2)
17		NM-6050001-SE	NUT M5X0.8	ロツカクナツト	M5X0.8	1	シユ	(2)
18		B3317-704-000	NUT C15	イトタテホ	トメ	ナツト		(2)
19		WP-1702600-S0	WASHER 17X30X2.6	ヒラサ	カ	ネ 17X30X2.6		(2)
20		D3310-555-D00	RUBBER WASHER	イトタテホ	ホ	シユ	ゴム	(2)
21		WS-1643202-KR	SPRING WASHER	ハ	ネサ	カ	ネ 16.4X26.6X3.2	(1)
22		MA0-11532000	STAPLE	コート	ステツ	プル		(3)

NUMERICAL INDEX OF PARTS

索引

Part No. 品番	Page 頁	Ref. No.	Part No. 品番	Page 頁	Ref. No.	Part No. 品番	Page 頁	Ref. No.	Part No. 品番	Page 頁	Ref. No.
BP-3000000-00	16	48	B1424-158-000	18	13	B1853-512-00C-A	12	18	B3228-012-000	22	12
BT-0400251-EC	20	36	B1501-141-H00	6	18	B1901-141-HA0	4	29	B3229-012-000	22	13
BT-0500300-EA	20	14	B1509-141-H00	6	5	B1901-141-H00	4	30	B3305-704-000-A	25	11
BT-0500300-EA	20	15	B1510-141-H00	6	7	B1903-141-H00	4	34	B3311-012-000	25	4
BT-0500300-EA	20	26	B1510-155-000	6	19	B1904-141-H00	4	31	B3311-704-000	25	8
BT-0500300-EA	20	31	B1511-555-000	6	6	B2733-761-000	16	49	B3317-704-000	25	18
BT-0500300-EA	20	33	B1512-141-H00	10	30	B3001-141-HA0	4	16	B3318-704-L00-A	25	7
BT-0500300-EA	20	33	B1513-141-H00	10	31	B3002-141-H00	4	19	B3320-704-L00-A	25	3
BT-0630520-Z0	24	21	B1515-141-H00	6	15	B3003-141-H00-A	8	47	B3414-245-000	10	42
BT-0630520-Z0	24	40	B1525-145-00A	6	28	B3005-141-H00	6	2	B3415-145-000	10	44
B1105-145-000	2	1	B1526-145-00A	8	24	B3006-141-H00-A	6	8	B3416-141-H00-A	10	37
B1114-280-000	16	42	B1526-145-000	8	23	B3007-141-H00	8	49	B3420-245-0A0	21	10
B1116-246-000	2	70	B1601-145-000	12	33	B3008-141-H00	8	52	B3420-245-000	21	16
B1117-246-000	2	68	B1603-145-000	12	25	B3009-141-H0A	8	50	B3421-245-0A0	21	27
B1118-141-H00-A	2	2	B1605-145-000	12	29	B3010-141-H00	8	51	B3421-245-000	21	28
B1121-141-HA0-A	2	33	B1606-145-000	16	33	B3011-141-H0A	8	44	B3422-245-000	21	19
B1123-141-H00	2	27	B1613-145-00A	16	59	B3011-141-H00	8	46	B3423-245-000	21	11
B1128-246-000	2	64	B1613-145-000	16	56	B3012-141-H00-A	8	10	B3424-141-H00	21	15
B1128-522-000	2	37	B1614-145-000	18	19	B3013-141-H0A	8	12	B3424-245-000	21	14
B1129-141-H00	2	42	B1618-226-000	18	17	B3014-141-H00-A	8	11	B3425-141-H00	21	13
B1131-141-H00	2	49	B1619-226-000	18	16	B3015-141-H00	6	4	B3425-245-000	21	18
B1147-141-H00	18	8	B1620-145-000	18	2	B3015-141-H00	6	23	B3431-552-000-A	21	22
B1148-141-H00	18	7	B1621-141-H00-A	18	23	B3015-141-H00	8	20	B3433-141-H0A	21	20
B1150-145-0A0	20	1	B1622-141-H00	18	3	B3016-141-H00	8	9	B3434-141-H00	21	12
B1150-145-000	20	2	B1623-145-0A0	18	11	B3017-141-H00-A	8	22	B3503-201-000	20	10
B1156-115-000	2	26	B1624-555-000	18	22	B3018-141-H00	8	18	B3504-201-000	20	9
B1171-145-000	2	57	B1627-226-0B0	18	24	B3019-141-H00	8	19	B3505-145-000	20	3
B1172-245-000	12	47	B1630-145-0A0	14	48	B3020-141-H00	6	12	B3506-245-000	20	22
B1173-145-000	2	60	B1631-245-000	12	14	B3021-141-H00	8	15	B3511-246-0A0	20	38
B1174-245-000	2	58	B1631-245-000	14	49	B3022-141-H00-A	8	17	B3512-246-000	20	39
B1178-145-0A0	2	54	B1632-145-00C	12	15	B3023-141-HA0-A	8	34	B3515-201-000	20	13
B1179-145-000	2	55	B1632-145-00G	14	50	B3023-141-H00-A	8	35	B3517-009-000	2	77
B1180-245-000	2	76	B1633-245-000	16	28	B3024-141-H00	8	36	B3520-245-000	20	32
B1181-245-000	2	74	B1634-141-H00-A	18	10	B3025-141-H00-A	8	31	B3520-586-000	20	4
B1182-245-000	2	75	B1634-145-000	12	44	B3026-141-H00	8	38	B3523-245-000	20	27
B1183-245-00A	2	65	B1635-145-000	12	40	B3027-141-H00	8	26	B3524-245-000	20	24
B1183-245-00B	2	66	B1636-141-H00	18	5	B3028-141-H00	8	42	B3525-245-000	20	35
B1202-115-000	4	23	B1636-145-000	12	45	B3029-145-000	8	39	B3527-012-000	20	12
B1203-141-H00	4	13	B1637-141-H00	18	4	B3030-145-000	6	50	B3527-245-0A0	20	34
B1204-115-000	4	2	B1637-145-000	12	46	B3031-141-H00	6	10	B3534-012-000	20	7
B1210-141-H00	4	32	B1638-141-H00	18	9	B3032-141-H00	6	9	B3534-155-000	20	21
B1211-141-H00	4	6	B1638-245-000	16	36	B3033-141-H00	8	4	B3537-201-000	18	32
B1211-226-000	4	10	B1639-145-000	16	27	B3034-141-H00	8	3	B3537-201-000	20	37
B1212-012-000	4	9	B1640-145-000	16	10	B3035-141-H00	8	8	B3538-112-000	10	23
B1213-012-000	4	8	B1641-245-000	16	25	B3036-141-H00	8	1	B0037-505-0A0	24	33
B1214-038-000	20	18	B1642-245-000	16	26	B3037-141-H00-A	8	5	B3101-552-0B0	21	8
B1218-012-000	4	20	B1643-145-000	12	38	B3115-552-000	2	19	B3133-019-000	21	29
B1227-145-000	4	51	B1644-245-000	16	34	B3116-125-000	2	24	B3204-012-000	21	4
B1301-145-000	6	48	B1645-245-000	16	30	B3118-552-F00	2	13	B3204-245-000	21	2
B1302-201-000	6	49	B1646-201-000	18	28	B3120-125-000	2	23	B9101-145-000	22	25
B1303-141-H00	6	46	B1646-245-000	12	24	B3125-012-000	22	7	B9102-145-0A0	22	23
B1305-012-0A0	6	38	B1647-145-000	12	41	B3126-012-000	2	15	B9104-145-0A0	22	26
B1306-155-0A0	6	36	B1647-226-000	18	26	B3126-012-000	2	20	B9106-145-000	22	20
B1306-155-0B0	6	35	B1648-122-000	18	29	B3126-012-000	22	5	B9107-145-000	22	27
B1307-155-0A0	6	41	B1651-245-000	12	42	B3127-127-000	2	12	B0108-145-000	22	21
B1307-155-0D0	6	40	B1652-245-000	16	31	B3128-012-000	2	18	B9117-201-000	12	53
B1308-145-000	6	33	B1660-145-000	12	43	B3129-012-000	22	6	B9141-372-000	24	26
B1308-155-0A0	6	43	B1702-012-000	4	14	B3129-053-000	2	22			
B1310-012-000	6	31	B1702-012-000	4	18	B3132-552-000	2	21	CQ-2000000-00	4	5
B1311-012-000	6	32	B1801-145-000	12	39	B3134-141-H00	10	34	CQ-2000000-00	4	22
B1312-012-000	6	34	B1802-245-000	12	36	B3201-012-0A0	22	1	CQ-2020000-00	6	45
B1401-145-000	4	44	B1803-145-000	12	32	B3204-012-0A0	22	8	CQ-2020000-00	20	11
B1402-115-000	4	42	B1808-552-000	12	51	B3212-012-000	22	17	CS-0510713-SC	10	41
B1405-012-000	4	41	B1809-245-0A0	12	49	B3214-012-0A0	22	9	CS-1471012-SH	8	28
B1408-141-H00	4	33	B1837-201-SA0	12	56	B3214-047-000	2	8	CS-147121A-SH	4	11
B1411-552-0A0	4	35	B1839-245-00B	12	31	B3216-047-000	2	10			
B1414-232-000	4	38	B1850-512-000	20	45	B3217-012-000	22	14	D1105-145-E00	2	32
B1421-141-H00	6	29	B1851-512-000	20	42	B3223-012-0A0	22	2	D1126-560-E00	2	39

NUMERICAL INDEX OF PARTS

索引

Part No. 品番	Page 頁	Ref. No.	Part No. 品番	Page 頁	Ref. No.	Part No. 品番	Page 頁	Ref. No.	Part No. 品番	Page 頁	Ref. No.
D1130-141-E00	6	26	D2432-245-E00	14	18	HDP-170B2100	4	47	SK-3482500-SC	22	19
D1171-145-E00	2	43	D2432-245-E00	14	53	HTJ-VH005400	24	4	SK-3514000-SC	21	7
D1173-145-E00	2	29	D2433-245-E00	12	60	HTJ-VH005400	24	32	SM-1030601-SA	10	9
D1201-141-E00	4	1	D2434-245-E00	14	3	HTJ-VH005500	24	1	SM-4030601-SB	10	1
D1206-141-E00	4	27	D2434-245-E00	14	19	HTJ-VH005500	24	3	SM-4051405-SE	25	12
D1227-145-E00	4	50	D2434-245-E00	14	54	HTJ-VH005500	24	30	SM-6001610-SC	25	6
D1403-141-E00	4	43	D2435-245-E00	2	51	HTJ-VH005500	24	31	SM-6081542-CP	2	63
D1418-141-E00	4	46	D2436-141-E00	12	20	HTJ-VH005600	24	2	SM-8040602-TP	14	2
D1507-141-E00	6	20	D2436-245-E00	2	53	HTJ-VH005600	24	29	SQ-1110401-WZ	14	51
D1512-141-E00	10	26	D2441-141-E00	12	19	HTK-P0090000	24	6	SQ-1110401-WZ	20	8
D1512-141-E00	10	45	D2464-555-B00	16	16	HTK-P0110000	24	5	SQ-1150451-WZ	20	40
D1525-141-E00	6	27	D3111-141-EA0	2	14	HTL-4200020S	24	7	SS-2090710-SP	2	30
D1613-145-E0A	16	58	D3111-141-E00	2	17	MTS-P0090000-A	24	28	SS-2090710-SP	2	50
D1613-145-E00	16	32	D3140-141-E00	2	25	MTS-P0110000-A	24	27	SS-2090710-SP	2	56
D1621-141-E00	16	53	D3142-141-E0A	2	11	H8512-120-BB0	24	22	SS-2090710-SP	2	59
D1624-141-E00	16	44	D3149-141-E00	10	13	H8512-120-B0S	24	23	SS-2090810-SP	12	59
D1630-145-EA0	12	13	D3151-141-E00	10	21	H8512-120-00S	24	25	SS-2110915-SP	2	31
D1680-141-E00	16	11	D3152-141-E00	10	20	H9628-110-000	24	24	SS-2110930-SP	20	41
D1681-141-E00	16	13	D3153-141-E00	10	6	H9637-110-000	24	37	SS-5060310-SP	2	80
D1682-141-E00	16	37	D3154-141-E00	10	8	H9640-110-000	24	36	SS-5090610-SP	2	40
D1683-141-E00	16	50	D3155-141-E00	10	11				SS-5110710-SP	12	23
D1684-141-E00-A	16	21	D3156-141-E00	10	5	NM-6050001-SE	25	13	SS-6060210-SP	12	48
D1685-141-E00	16	39	D3157-141-E00	10	3	NM-6050001-SE	25	17	SS-6081210-SP	12	57
D1686-141-E00	16	51	D3158-141-E00	10	25	NS-6090310-SP	20	43	SS-6090670-TP	4	36
D1687-141-E00	16	23	D3159-141-E00	10	17	NS-6150310-SP	6	3	SS-6090810-SP	8	21
D1830-560-EA0	12	52	D3160-141-E00	10	24	NS-6150430-SP	16	57	SS-6110480-SP	22	24
D1837-141-EA0	12	55	D3161-141-EA0	2	5	NS-6150430-SP	24	17	SS-6110610-TP	6	25
D1838-141-E0A	12	54	D3161-555-B00	2	7	NS-6150430-SP	24	38	SS-6111610-SP	2	48
D2120-555-C00	14	45	D3162-560-E00	2	6	NS-6160520-SP	8	32	SS-6121050-SP	18	12
D2401-245-E00	12	16	D3168-555-H0B	2	9	NS-6620310-SP	10	38	SS-6121210-SP	8	30
D2402-245-E00	12	11	D3310-555-D00	25	20	NS-6660430-SP	6	22	SS-6121210-SP	18	25
D2403-245-E00	14	7	D3410-141-E00-A	10	39	NS-6660430-SP	8	14	SS-6151220-SP	18	31
D2404-245-E00	14	11	D3501-245-E00	14	6	NS-6680320-SP	8	2	SS-6151440-SP	8	48
D2405-245-E00	12	35	D3502-245-E00	20	19	NS-6680410-SP	18	18	SS-6661110-SP	18	1
D2405-245-E00	14	13	D3512-245-EA0	20	17				SS-7060310-SP	12	10
D2406-245-E00	14	14	D6001-555-B00	24	10	PS-0300132-KH	6	13	SS-7060610-SP	2	73
D2407-245-E00	14	10	D6009-555-D0A	24	14	PS-0300132-KH	10	28	SS-7080510-TP	4	45
D2408-245-E00	14	5	D6029-555-B0A	24	8	PS-0300201-KP	6	14	SS-7080520-SP	16	29
D2409-245-E00	14	24	D6042-555-B00	24	12				SS-7081310-SP	22	16
D2410-245-E00	14	26	D6042-555-B00	24	13	RE-0250000-K0	10	4	SS-7090610-SP	8	25
D2411-245-E00	14	17	D6043-555-B00	24	9	RE-0250000-K0	10	10	SS-7090610-SP	14	28
D2412-245-E00	12	21	D6043-555-B00	24	34	RE-0300000-K0	16	35	SS-7090620-TP	2	41
D2413-141-E00	14	21	D6043-555-B00	24	35	RE-0400000-K0	8	37	SS-7090710-SP	16	38
D2413-141-E00	14	33	D7101-245-E00	24	18	RE-0400000-K0	16	15	SS-7090910-SP	20	44
D2413-245-E00	12	22	D7101-245-E00	24	39	RE-0600000-K0	16	20	SS-7091110-SP	6	17
D2414-141-E00	14	52	D7102-245-E00	24	19	RE-0600000-K0	18	24	SS-7091110-SP	18	30
D2414-245-E00	14	36	D7102-245-E00	24	42	RE-0700000-K0	18	14	SS-7091410-SP	12	1
D2415-245-E00	14	41	D7114-555-BA0	21	9	RO-0611801-00	2	61	SS-7110410-SP	22	11
D2416-245-E00	14	23	D8201-145-E00	21	1	RO-0742401-00	18	6	SS-7110510-SP	2	28
D2417-245-E00	14	22	D8204-555-D00	21	3				SS-7110540-SP	10	40
D2418-245-E00	14	37	D9115-245-EA0	24	43	SD-0490261-SP	22	15	SS-7110540-SP	12	17
D2419-245-E00	12	7	D9117-141-E00	12	61	SD-0550271-TP	10	12	SS-7110710-SP	2	3
D2420-145-E00	12	4				SD-0550271-TP	10	16	SS-7110710-SP	10	22
D2421-245-E00	14	30	EA-9570B02-00	16	8	SD-0550271-TP	10	18	SS-7110710-SP	14	32
D2422-245-E0A	12	58	E9862-201-000	12	50	SD-0600271-SP	10	32	SS-7110710-SP	14	40
D2422-245-E00	12	12				SD-0600321-SP	10	33	SS-7110710-SP	14	46
D2423-245-E00	14	20	GES-12153000	14	47	SD-0630301-SP	10	15	SS-7110710-SP	16	1
D2423-245-E00	14	34	GES-12153000	20	28	SD-0640321-SP	10	19	SS-7110710-SP	16	14
D2424-145-E00	2	44	GES-12153000	20	30	SD-0640321-SP	12	6	SS-7110710-SP	20	6
D2425-245-E00	2	45	GES-12155000	2	4	SD-0720331-SP	16	47	SS-7110710-SP	20	23
D2426-245-E00	2	46				SD-0720331-SP	16	52	SS-7110710-SP	24	20
D2427-145-E00	14	27	HW-5001400-00	16	9	SD-0790351-SP	10	36	SS-7110710-SP	24	41
D2428-141-E00	14	55				SD-0800352-SP	2	69	SS-7110840-SP	6	16
D2428-245-E00	14	43	HAI-15043000	24	11	SD-0850751-SP	6	1	SS-7110840-SP	22	3
D2429-145-E00	2	52	MA0-11532000	24	15	SD-0950802-SH	18	15	SS-7110910-SP	8	13
D2430-245-EA0	14	31	MA0-11532000	25	22	SD-0991551-SP	10	35	SS-7110910-SP	10	7
D2431-245-E00	12	5	HAT-81126T00	16	12	SK-1483200-SE	21	21	SS-7110910-SP	14	35
D2432-245-E00	14	9	HC-3720013-00	4	48	SK-3311600-SE	21	5	SS-7110910-SP	14	42

NUMERICAL INDEX OF PARTS

索引

Part No. 品番	Page 頁	Ref. No.	Part No. 品番	Page 頁	Ref. No.	Part No. 品番	Page 頁	Ref. No.	Part No. 品番	Page 頁	Ref. No.
SS-7111120-SP	8	6	SS-9111010-SP	20	20						
SS-7111310-SP	20	25	SS-9151540-SR	21	20						
SS-7111410-SP	6	11	SS-9181520-CP	6	30						
SS-7111410-SP	12	9	SS-9182010-SH	21	17						
SS-7112420-SP	2	34	SS-9660720-SP	18	21						
SS-7112420-SP	20	5	SS-9660910-SP	18	20						
SS-7120640-SP	10	27									
SS-7120910-TP	8	16	TA-0300503-RO	4	4						
SS-7121410-SP	16	46	TA-0300503-RO	4	24						
SS-7151210-SP	16	17	TA-0350604-RO	2	78						
SS-7151210-SP	16	55	TA-0750704-RO	2	79						
SS-7151210-SP	22	22	TA-1120804-RO	2	72						
SS-7620750-SP	16	41	TA-1250406-RO	2	47						
SS-7620750-SP	16	54	TA-1250406-RO	2	67						
SS-7680870-SP	2	62	TA-2100904-RO	2	71						
SS-7681750-TP	4	28									
SS-8090410-SP	12	8	WP-0320501-SC	10	2						
SS-8090670-SP	2	16	WP-0371026-SD	12	3						
SS-8110310-SP	4	30	WP-0371026-SD	14	29						
SS-8110310-SP	6	21	WP-0501016-SC	22	4						
SS-8110410-TP	2	35	WP-0501016-SC	22	18						
SS-8110410-TP	2	36	WP-0501016-SD	14	38						
SS-8110410-TP	12	27	WP-0501016-SD	16	2						
SS-8110510-SP	22	10	WP-0501016-SD	16	6						
SS-8110750-SP	10	29	WP-0621016-SD	10	43						
SS-8150310-SP	4	40	WP-0621016-SD	16	19						
SS-8150510-TP	8	43	WP-0650876-SD	8	33						
SS-8150510-TP	8	45	WP-1702600-SO	25	19						
SS-8150510-TP	16	45	WS-0411002-KN	12	2						
SS-8150710-SP	2	38	WS-0510002-KN	25	16						
SS-8150710-SP	4	7	WS-0631510-KP	16	18						
SS-8150710-SP	12	28	WS-1643202-KR	25	21						
SS-8150710-SP	18	27	WT-0530002-KS	14	39						
SS-8150710-SP	20	16									
SS-8150750-SP	8	27	100-39451	24	16						
SS-8150750-SP	8	41	101-19006	16	4						
SS-8150830-SP	12	30	101-19204	16	5						
SS-8151150-SP	4	21	101-19303	16	3						
SS-8151230-SP	14	1	101-19402	16	22						
SS-8151230-SP	14	4	101-19907	16	43						
SS-8151230-SP	14	15	101-20004	10	14						
SS-8151230-SP	14	16	101-20004	16	40						
SS-8151230-SP	14	25	101-26324	20	46						
SS-8151550-SP	4	3	101-26803	20	29						
SS-8151550-SP	4	15	110-23702	21	24						
SS-8151550-SP	4	37	110-23801	21	25						
SS-8151550-SP	4	49	110-24403	21	23						
SS-8151550-SP	6	47	111-81500	25	14						
SS-8151550-SP	12	37	111-81559	25	1						
SS-8151780-SP	4	52	111-81609	25	10						
SS-8660530-TP	8	7	111-81708	25	15						
SS-8660530-TP	8	40	111-81757	25	9						
SS-8660530-TP	12	34	111-81807	25	5						
SS-8660530-TP	14	12	111-81906	25	2						
SS-8660610-TP	4	12	118-49502	21	6						
SS-8660610-TP	4	17									
SS-8660610-TP	4	25									
SS-8660610-TP	6	24									
SS-8660610-TP	8	29									
SS-8660612-TP	14	8									
SS-8660810-TP	6	37									
SS-8660810-TP	6	39									
SS-8660810-TP	6	42									
SS-8660810-TP	6	44									
SS-8681950-SP	4	26									
SS-8701042-TP	12	26									
SS-9091010-SP	14	44									
SS-9111010-SP	16	7									

JUKI

JUKI CORPORATION

JUKI株式会社

